



Terminales STI2D et STL,
devenez Ingénieur



CONCOURS
Geipi Polytech

2013



18 Écoles
d'Ingénieurs
publiques
post bac

acoustique

aéronautique

automobile

électronique

énergie

environnement

génie civil

informatique

maintenance

matériaux

mécanique

robotique

télécommunications



www.geipi-polytech.org

Qu'est-ce qu'un ingénieur ?

Un ingénieur est un cadre de haut niveau possédant une solide formation scientifique, mais également des connaissances techniques, socio-économiques, environnementales et humaines. Il est capable de mener à bien des projets et d'animer des équipes.

- 1 seule inscription pour 1 seul concours et le choix entre 18 Ecoles publiques
- 386 places au total
- Une formation au métier d'ingénieur pendant 5 ans
- Des diplômes d'Etat reconnus par la Commission des Titres d'Ingénieur

Le concours

Pourquoi ce concours ?

« Ce concours est créé en même temps que la première promotion de bacheliers STI2D qui sera diplômée en juin 2013. Cette série du Bac a été rénovée et renforce les matières scientifiques.

Ainsi, les enseignements sont plus appropriés aux études d'ingénieurs. Il existe de bons profils parmi les bacheliers technologiques mais ceux-ci n'osent pas tenter une école d'ingénieurs et pourtant ils devraient.

De plus, la France a un besoin important d'ingénieurs :

30 000 ingénieurs sont diplômés chaque année, il en faudrait 10 000 de plus (selon la CDEFI). »

Bertrand Bonte, Président du Geipi Polytech



Qui peut s'inscrire ?

Le Concours Geipi Polytech STI2D-STL est ouvert aux élèves de Terminale :

- STI2D spécialité Innovation technologique et éco-conception
- STI2D spécialité Systèmes d'information et numérique
- STI2D spécialité Energie et environnement
- STI2D spécialité Architecture et construction
- STL spécialité Sciences physiques et chimiques en laboratoire

Et après ?

5 ans dans l'école d'ingénieurs

L'ESIREM Dijon, l'ESSTIN Nancy et l'ISTIA Angers intègrent les bacheliers STI2D et STL pour 5 ans d'études dans l'école. Ils suivent la formation dans l'école, avec un soutien dans les matières scientifiques.

2 ans en IUT puis 3 ans en école d'ingénieurs

Les 15 autres écoles collaborent avec des IUT partenaires. Les cours se déroulent en IUT, avec un complément de formation permettant d'intégrer l'école après le DUT. A l'issue des 2 premières années d'IUT, les étudiants poursuivent leur formation d'ingénieur dans l'école.

Une école d'ingénieurs c'est quoi ?

- Un esprit d'école
- Une intégration facile
- Un accompagnement personnalisé
- Une ambiance de travail conviviale
- Une vie étudiante riche et dynamique
- Des facilités pour le quotidien : logement, restauration...

Un enseignement de haut niveau

- Une formation scientifique de qualité
- Des enseignements en langues, management et communication
- Des intervenants de l'industrie ou du tertiaire
- Des projets et stages en entreprise
- Une large ouverture sur l'international (semestre, année d'études ou stage à l'étranger, doubles diplômes...)
- Des équipements modernes (laboratoires de langues, bibliothèques, salles informatiques...)

Journées Portes Ouvertes 2013

ENSIM Le Mans : 9 février

ESIREM Dijon : 6 février

ESSTIN Nancy : 16 février

ISAT Nevers : 9 mars

ISTIA Angers : 16 février

ISTY Vélizy : 26 janvier

POLYTECH Annecy-Chambéry : 16 mars

POLYTECH Clermont-Ferrand : 16 mars

POLYTECH Grenoble : 16 février

POLYTECH Lille : 2 février

POLYTECH Marseille : 9 mars

POLYTECH Nantes : 9 février à Nantes
16 février à Saint-Nazaire

POLYTECH Nice Sophia : 2 février

POLYTECH Orléans : 9 février

POLYTECH Paris-Sud : 23 février

POLYTECH Tours : 9 février

SUP GALILÉE Paris : 2 février

TELECOM Lille 1 : 2 février



LES ÉCOLES

ENSIM Le Mans STI2D : 12 places

Avec l'IUT du Mans (MP)

Formations en vibrations-acoustique, capteurs, mesures et instrumentation, informatique, systèmes temps réel et embarqués, interaction personnes-systèmes.

Tél. : 02 43 83 39 60 ■ ensim-recrut@univ-lemans.fr

ESIREM Dijon STI2D et STL : 10 places

Elèves intégrés dans l'école

Ingénieurs en études, recherche et développement en matériaux, électronique et informatique.

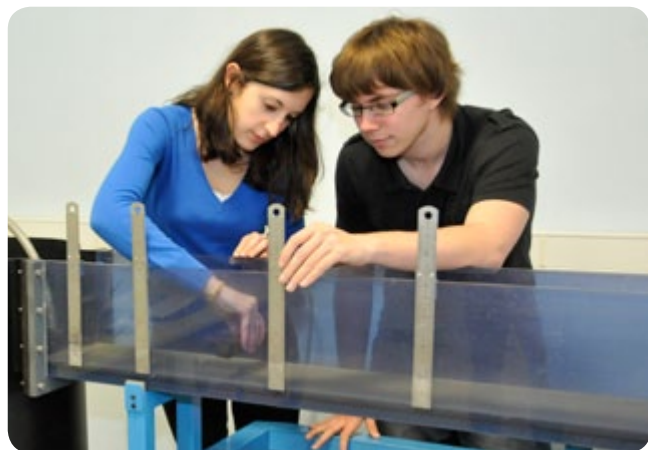
Tél. : 03 80 39 60 09 ■ esirem@u-bourgogne.fr

ESSTIN Nancy STI2D et STL : 24 places

Elèves intégrés dans l'école

Ingénieurs généralistes avec thématiques : énergie, matériaux, conception mécanique, environnement, développement durable, maintenance, modélisation et contrôle, informatique, télécoms & réseaux.

Tél. : 03 83 68 50 50 ■ esstin.concours@univ-lorraine.fr



ISAT Nevers STI2D : 20 places

Avec le lycée Saint-Joseph de Nevers (BTS AVA, MCI)

Métiers de l'automobile et des transports : énergies et motorisations, matériaux et structures.

Tél. : 03 86 71 50 00 ■ scolarite.isat@u-bourgogne.fr

ISTIA Angers STI2D et STL : 10 places

Elèves intégrés dans l'école

Formations en automatique et génie Informatique, qualité et sûreté de fonctionnement, ingénierie de l'Innovation.

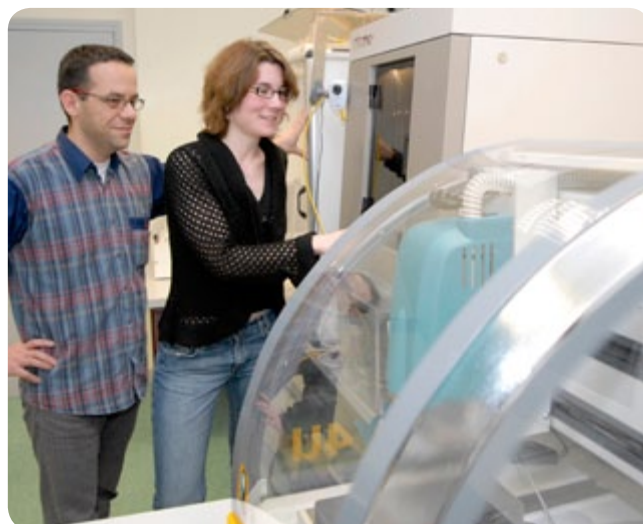
Tél. : 02 44 68 75 38 ■ pascale.chabot@univ-angers.fr

ISTY Vélizy STI2D : 14 places

Avec l'IUT de Vélizy (GEII)

Formations en informatique, systèmes d'information, mécatronique et robotique.

Tél. : 01 39 25 38 50 ■ cpi@isty.uvsq.fr



Polytech Annecy-Chambéry STI2D : 24 places

Avec l'IUT d'Annecy (GEII, GMP, R&T)

Formations en instrumentation, automatique, informatique, mécanique et matériaux.

Tél. : 04 50 09 66 11 ■ admission@polytech-savoie.fr

Polytech Clermont-Ferrand STI2D : 36 places

Avec l'IUT d'Allier-Montluçon (GEII, GTE) et l'IUT de l'université d'Auvergne (GIM, R&T)

Formations en génie électrique et génie physique.

Tél. : 04 73 40 75 07 ■ admission@polytech-clermont-ferrand.fr

Polytech Grenoble STI2D : 24 places - STL : 12 places

Avec l'IUT de l'université Grenoble I (GEII, R&T, MP)

Formations en réseaux et communication multimédia, informatique industrielle, électronique, matériaux.

Tél. : 04 76 82 79 04 ■ admission@polytech-grenoble.fr

Polytech Lille STI2D : 12 places

Avec l'IUT A de Lille 1 (GEII, MP)

Formations en matériaux, microélectronique et automatique, instrumentation scientifique.

Tél. : 03 28 76 73 17 ■ admission@polytech-lille.fr

Polytech Marseille STI2D : 24 places

Avec l'IUT de Marseille (GEII, R&T)

Formations en génie biomédical, énergétique, génie civil, informatique, matériaux, mécanique, microélectronique, multimédia, réseaux et télécommunications.

Tél. : 04 91 11 26 56 ■ admission@polytech-marseille.fr



Polytech Nantes

STI2D : 24 places - STL : 12 places

Avec l'IUT de Nantes (GEII) et l'IUT de Saint-Nazaire (MP)

Formations en électronique et technologies numériques, génie civil, génie électrique, génie des procédés et bio-procédés, informatique, matériaux, thermique-énergétique et maîtrise des énergies (par apprentissage).

Tél. : 02 40 68 32 00 ■ admission@polytech-nantes.fr



Polytech Nice

STI2D : 20 places

Avec l'IUT de Nice (GEII et R&T)

Formations en électronique et électronique informatique industrielle.

Tél. : 04 92 96 50 50 ■ admission@polytech-nice-sophia.fr

Polytech Orléans

STI2D : 24 places

Avec les IUT de l'Indre-Châteauroux (GEII), Bourges (MP), Orléans (GMP) et Chartres (GEII)

Formations en écotechnologies électroniques et optiques, génie civil et géo-environnement, mécanique, énergétique, matériaux, mécatronique, management de la production, intelligence du bâtiment.

Tél. : 02 38 41 70 52 ■ admission@polytech-orleans.fr



Polytech Paris-Sud

STI2D : 24 places

Avec l'IUT d'Orsay (MP, Info.) et l'IUT de Cachan (GEII, GMP)

Formations en électronique et systèmes embarqués, informatique, matériaux et optronique.

Tél. : 01 69 33 86 00 ■ admission@polytech.u-psud.fr

Polytech Tours

STI2D : 24 places

Avec l'IUT de Tours (GEII) et l'IUT de Blois (MP et SGM)

Formations en aménagement, informatique, électronique et énergie, mécanique et conception des systèmes.

Tél. : 02 47 36 14 18 ■ admission@polytech-tours.fr



Sup Galilée Paris

STI2D : 24 places

Avec l'IUT de Saint-Denis (MP) et l'IUT de Villetaneuse (R&T, Info.)

Formations en télécommunications et réseaux (réseaux, mobilité, multimédia) et en informatique et énergétique.

Tél. : 01 49 40 33 75 ■ geipi.sup.galilee@univ-paris13.fr

TELECOM Lille 1

STI2D : 12 places

Avec l'IUT A de Lille 1 (GEII et Info.)

Formations en télécommunications, informatique et réseaux, Internet et multimédia, communications mobiles, systèmes d'information, managements de projets.

Tél. : 03 20 33 55 80 ■ marielle.senechal@telecom-lille1.eu



DÉFINITION DES SIGLES

AVA : Après-Vente Automobile

GEII : Génie Electrique et Informatique Industrielle

GIM : Génie Industriel et Maintenance

GMP : Génie Mécanique et Productique

GTE : Génie Thermique et Energie

Info. : Informatique

MCI : Moteur à Combustion Interne

MP : Mesures Physiques

R&T : Réseaux et Télécommunications

SGM : Sciences et Génie des Matériaux

S'inscrire au concours

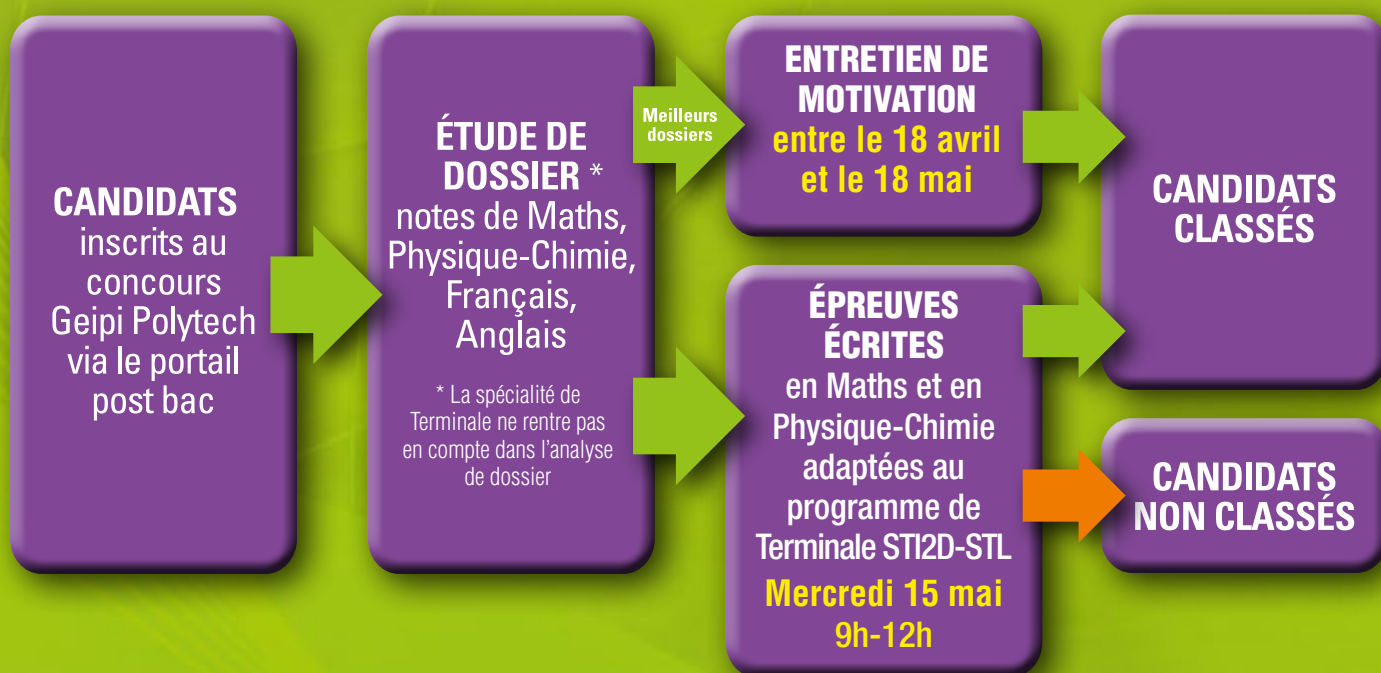
Inscription

sur le portail Post Bac www.admission-postbac.fr
du 20 janvier au 20 mars 2013

Frais d'inscription

60 € (gratuit pour les boursiers de l'année scolaire 2012-2013).

Les frais d'inscription au Concours ne sont pas remboursables dès l'instant où l'inscription est enregistrée.



Rendez-vous sur www.geipi-polytech.org

Vous y trouverez toutes les informations sur :

- le Concours (règlement, inscription, annales...)
- les 18 Écoles (présentation, coordonnées, témoignages d'élèves et d'ingénieurs...)
- le métier d'ingénieur

facebook



CONCOURS

Geipi Polytech

Service Concours Geipi Polytech

2 rue Jean Lamour

F-54519 Vandœuvre les Nancy Cedex

Tél : 03.83.68.50.50 ou 50.51

Fax : 03.83.68.50.15

Courriel : concours@geipi-polytech.org