

**DE G.O.L.1 à G.O.L.29 :
29 ANS D'INSERTION PROFESSIONNELLE
DES DIPLOMES DU CYCLE
GESTION DES OPERATIONS LOGISTIQUES
(EDITION 2017)**



Contenu

1	La population.....	3
1.1	L'échantillon	3
1.2	Par type de diplôme, l'origine de formation des anciens G.O.L. est la suivante :	4
1.3	Par type de formation avant le cycle GOL, la répartition est la suivante :	4
2	L'EMPLOI ACTUEL (analyse à partir des 950 réponses).....	5
2.1	La situation actuelle (en %) : sur les 5 dernières promotions.....	5
2.2	Types d'entreprises des emplois actuels (en %) :	6
2.3	L'emploi actuel par secteur d'activité (en %)	7
2.1	Les fonctions occupées depuis de 2012.....	9
2.2	La dominante du poste en %	10
2.1	L'emploi actuel par secteur d'activité (en %) toute promotion confondues	11
2.2	Le statut de l'emploi actuel (en %) :	12
2.3	Salaires brut annuel + les primes (en euros)	13
2.4	Distribution du type d'entreprise par rapport à la promotion	15
2.5	Distribution du Secteur d'activité/ salaire brut annuel.....	16
2.6	Salaires moyen selon le statut et le sexe et répartition selon la fonction	19
2.7	Salaires moyen selon le diplôme le plus élevé : GOL (bac+4) ou bac + 5 par promotion.....	20
3	LE PREMIER EMPLOI	21
3.1	Dans quel délai	21
3.1	Répartition par type d'entreprises de la Fondation de la Logistique ou non (en % du total sur l'ensemble des promotions 27 à 29).	24
3.2	Dans quel type d'entreprise.....	24
3.3	Comparaison premier emploi / emploi actuel par sexe selon l'appartenance ou non à la Fondation de la Logistique (GOL 27, 28, 29).....	25

3.4	La dominante du premier emploi (toutes promotions confondues) :.....	27
3.5	Le secteur du 1° emploi (toutes promotions confondues):	29
3.6	Moyenne des salaires des emplois en K€ en fonction de l'appartenance ou non à l'AFL/FL, le sexe et le type d'entreprise :.....	31
4	LA FORMATION.....	32
4.1	Les matières qui ont paru être les plus utiles.	32
4.2	Les matières qui devraient être plus développées	34
4.1	Poursuites d'études.....	35

1 La population

1.1 L'échantillon

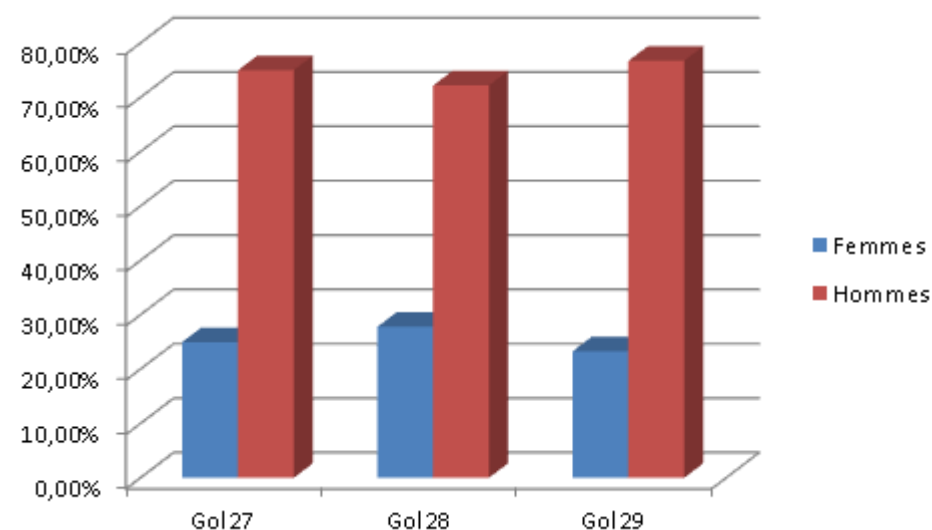
Cette enquête porte sur les 1689 étudiants des 29 premières promotions "G.O.L." et représente la situation des anciens du Cycle dans le courant du premier semestre en 2017.

L'étude portera sur 1389 questionnaires utilisables. Les analyses de la situation dans l'emploi actuel porteront sur 950 réponses qui ont répondu à l'enquête (contre 850 en 2016), soit un taux de 68 % toutes promotions confondues. Mathématiquement, pour 1389 participations, un échantillon de 53 % est suffisant pour être significatif.

Pour les promotions 27, 28, 29, nous avons obtenu 161 pour 224 anciens GOL. Cet échantillon représente plus de 70% de participation. Il est suffisant pour être significatif.

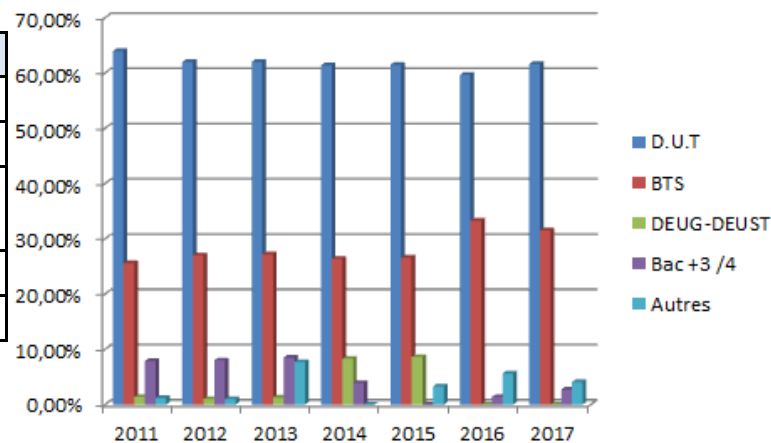
La population totale est ainsi constituée de :

	Gol27	Gol28	Gol29
Femmes	25,00%	27,80%	23,29%
Hommes	75,00%	72,20%	76,71%
	100%	100%	100%



1.2 Par type de diplôme, l'origine de formation des anciens G.O.L. est la suivante :

	2011	2012	2013	2014	2015	2016	2017
D.U.T	64,00%	62%	62,00%	61,40%	61,50%	59,70%	61,64%
BTS	25,60%	27%	27,20%	26,40%	26,60%	33,30%	31,51%
DEUG-DEUST	1,40%	1%	1,30%	8,30%	8,60%	0,00%	0,00%
Bac +3 /4	7,90%	8%	8,50%	3,90%	0	1,40%	2,74%
Autres	1,20%	1%	7,70%	0	3,30%	5,60%	4,11%

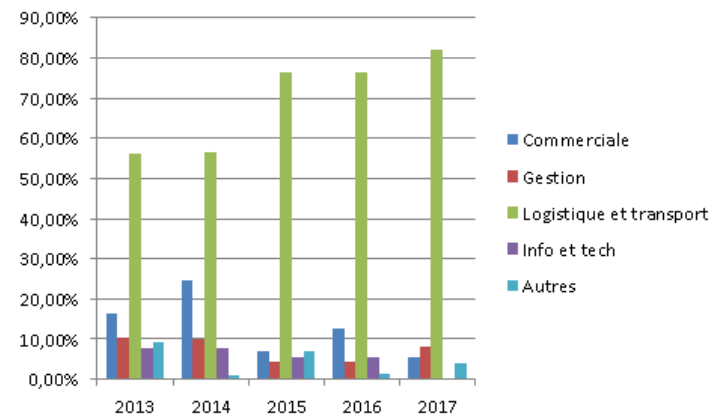


Il y a une évolution des formations d'origine. Les DUT sont en progression avec une baisse significative des BTS.

1.3 Par type de formation avant le cycle GOL, la répartition est la suivante :

La filière commerciale a fortement diminué et la filière logistique est en très forte progression. Nous sommes au cœur du métier.

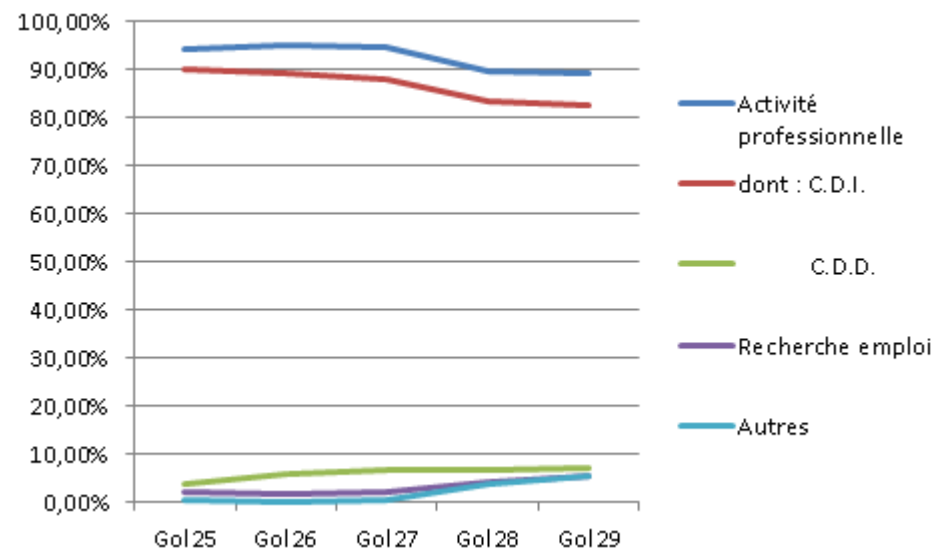
	2013	2014	2015	2016	2017
Commerciale	16,50%	24,80%	6,94%	12,50%	5,48%
Gestion	10,20%	9,90%	4,17%	4,17%	8,22%
Logistique et transport	56,30%	56,60%	76,39%	76,39%	82,19%
Info et Tech	7,70%	7,70%	5,56%	5,56%	0,00%
Autres	9,30%	1,00%	6,94%	1,39%	4,11%
	100,00%	100,00%	100,00%	100,01%	100,00%



2 L'EMPLOI ACTUEL (analyse à partir des 950 réponses)

2.1 La situation actuelle (en %): sur les 5 dernières promotions

	Gol25	Gol26	Gol27	Gol28	Gol29
Activité professionnelle	94,10%	95,10%	94,50%	89,88%	89,47%
dont : C.D.I.	90,20%	89,10%	87,90%	83,33%	82,46%
C.D.D.	3,90%	6,00%	6,60%	6,55%	7,02%
Etudes	2,70%	1,80%	2,20%	1,79%	0,00%
Congé parental	0,80%	1,20%	0,90%	0,12%	0,00%
Recherche emploi	2,10%	1,80%	2,10%	4,40%	5,26%
Autres	0,30%	0,20%	0,30%	3,81%	5,26%

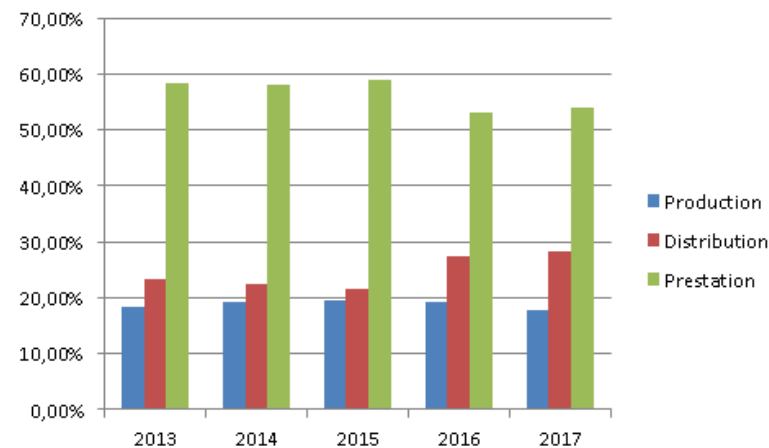
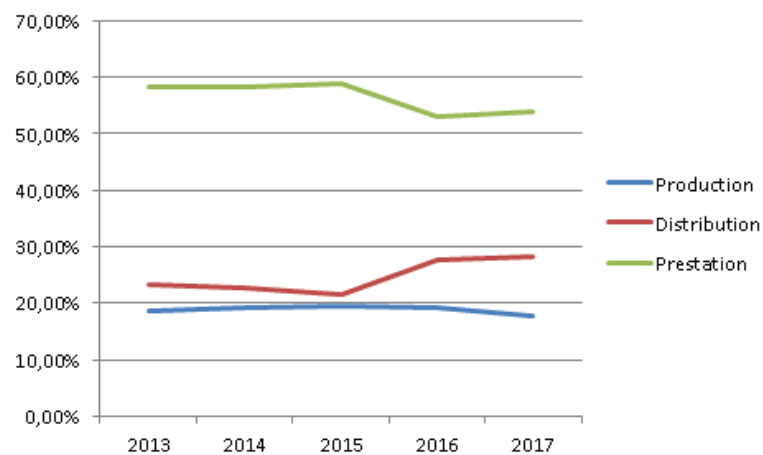


On constate une recherche d'emploi en augmentation.

Le nombre de CDI est en baisse et le nombre de recherche d'emploi et de CDD sont en hausse.

2.2 Types d'entreprises des emplois actuels (en %):

	2013	2014	2015	2016	2017
Production	18,50%	19,20%	19,50%	19,30%	17,72%
Distribution	23,20%	22,60%	21,63%	27,55%	28,38%
Prestation	58,30%	58,20%	58,87%	53,15%	53,89%
	100,00%	100,00%	100,00%	100,00%	100,00%



Les entreprises de production diminuent au profit des entreprises de distribution. Les entreprises de la prestation restant quasiment constantes.

2.3 L'emploi actuel par secteur d'activité (en %)

Nomenclature NAF 21	2013	2014	2015	2016	2017
Activités culturelles ou sportives	0,60%	0,50%	0,67%	0,26%	0,33%
Agriculture	0,50%	0,70%	0,68%	0,67%	0,66%
Agro-alimentaire	4,20%	4,10%	3,98%	4,70%	4,27%
Banques, assurances, immobilier	1,60%	1,30%	1,18%	1,40%	1,81%
BTP	3,10%	3,30%	3,33%	2,90%	3,12%
Chimie, Pharmacie	3,80%	3,60%	3,75%	3,70%	3,45%
Commerce et magasins alimentaires ou spécialités	18,30%	17,20%	16,88%	20,30%	17,08%
Commerce et réparations automobiles	0,30%	0,90%	1,16%	1,23%	1,31%
Conseils, services aux entreprises	3,80%	3,50%	3,87%	3,30%	3,45%
Enseignement et recherche	1,90%	2,00%	2,38%	2,05%	1,64%
Hôtels, restaurants	0,80%	0,70%	0,73%	0,52%	0,66%

Métallurgie, mécanique, électricité, électronique	8,00%	8,40%	7,71%	4,10%	5,09%
Plasturgie	0,30%	0,50%	0,67%	0,13%	0,49%
Production d'énergie, déchets	2,40%	2,60%	2,33%	2,30%	2,63%
Santé, services à la personne	1,90%	2,30%	2,20%	2,44%	2,46%
Scierie, meubles, papier, carton	0,10%	0,30%	0,30%	0,00%	0,00%
Service public administratif	2,50%	2,00%	1,89%	3,10%	3,61%
Services informatiques	2,40%	2,60%	2,41%	3,40%	3,78%
Textile, habillement, cuir	1,60%	1,60%	1,78%	1,58%	1,48%
Transport, logistique	41,90%	41,90%	42,10%	42,00%	42,69%
	100,00%	100,00%	100,00%	100,08%	100,00%

Les chiffres sont restés relativement stables d'une année sur l'autre. Le transport et la logistique reste le vecteur d'emploi le plus significatif.

2.1 Les fonctions occupées depuis de 2012.

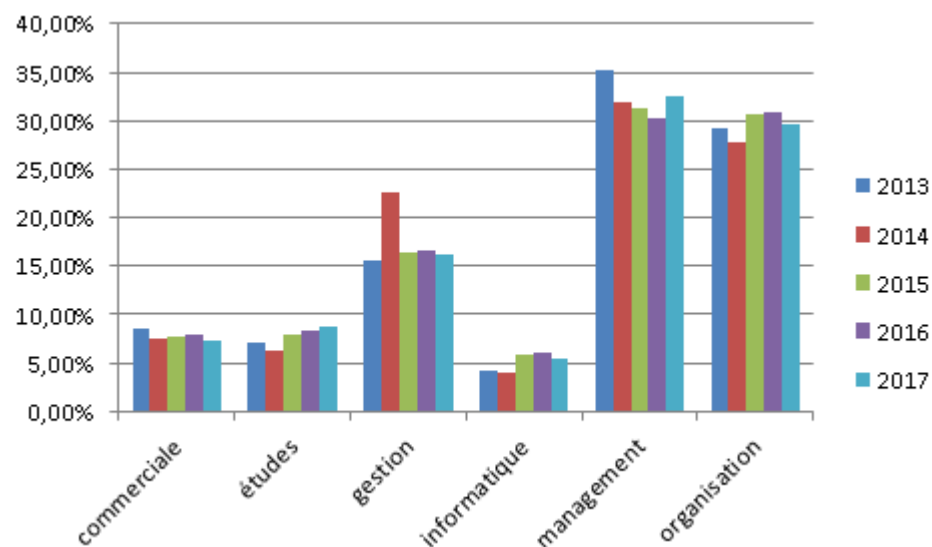
La nouvelle nomenclature est utilisée depuis 2012, les comparaisons avec les années antérieures n'apparaissent donc pas.

Nouvelle nomenclature	2013	2014	2015	2016	2017
Achats	2,70%	2,40%	2,86%	3,65%	3,81%
Administration	2,10%	1,50%	1,70%	1,83%	1,91%
Audit Contrôle gestion finances	1,50%	1,20%	1,52%	1,43%	1,50%
Autres	0,90%	1,10%	1,96%	1,74%	1,77%
Commerce et vente	5,60%	6,00%	5,89%	3,91%	4,09%
Consultant	1,70%	2,00%	1,88%	1,43%	1,50%
Création d'entreprise	4,20%	4,30%	2,86%	3,78%	3,81%
Direction (filiale, zone)	4,40%	4,90%	6,34%	6,30%	6,54%
Enseignant	1,40%	1,60%	1,96%	1,56%	1,50%
Informatique et systèmes informatiques	3,00%	3,30%	3,04%	3,13%	3,00%
Logistique approvisionnements GDS	6,90%	7,30%	6,79%	6,39%	5,99%
Log études projets méthodes	13,30%	13,90%	11,25%	9,26%	8,99%
Log entrepôt direction	5,90%	6,10%	5,87%	5,90%	5,99%
Log entrepôt resp. exploitation	7,20%	7,50%	7,86%	7,70%	7,90%
Log entrepôt resp activité	7,80%	6,90%	7,23%	5,04%	5,18%
Log transport direction agence	3,60%	3,10%	3,57%	3,40%	3,41%
Log transport resp exploit	10,60%	10,30%	11,96%	13,82%	13,35%
Log transport resp activité	6,20%	6,60%	4,29%	2,00%	1,91%

Log production	3,40%	3,40%	3,40%	3,00%	3,00%
Marketing, communication, pub	0,50%	0,20%	0,18%	0,52%	0,41%
Ressources humaines	1,10%	0,90%	0,98%	1,30%	1,23%
Qualité	1,20%	1,20%	1,52%	0,00%	0,27%
Supply Chain Management	4,70%	4,40%	5,09%	11,60%	11,44%
Technique	0,30%	0,20%	0,00%	1,30%	1,50%
	100,20%	100,30%	100,00%	100,00%	100,00%

2.2 La dominante du poste en %

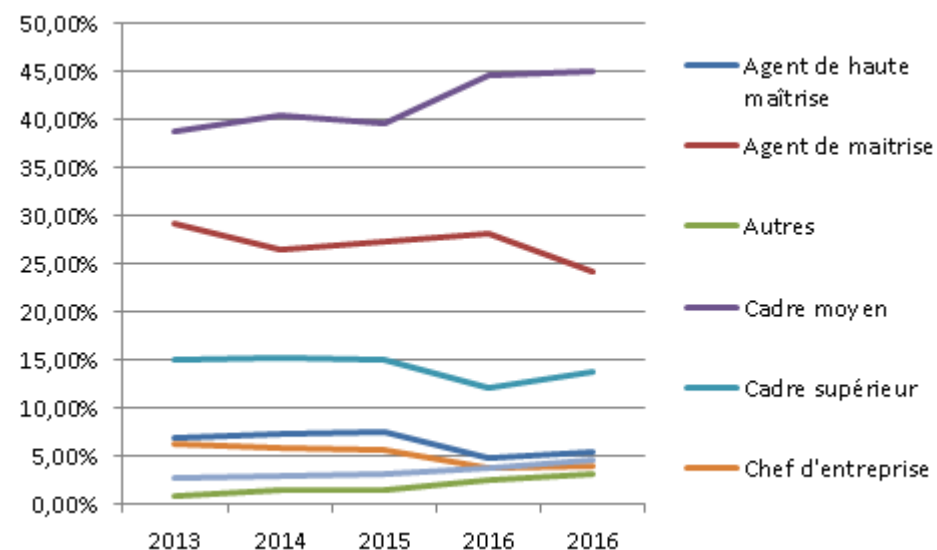
	2013	2014	2015	2016	2017
commerciale	8,50%	7,60%	7,70%	7,87%	7,36%
études	7,10%	6,20%	7,90%	8,40%	8,72%
gestion	15,60%	22,50%	16,50%	16,54%	16,21%
informatique	4,30%	4,00%	5,90%	6,04%	5,45%
management	35,20%	32,00%	31,30%	30,18%	32,56%
organisation	29,30%	27,70%	30,70%	30,97%	29,70%
	100,00%	100,00%	100,00%	100,00%	100,00%



Les chiffres sont très stables d'une année sur l'autre.

2.1 L'emploi actuel par secteur d'activité (en %) toute promotion confondues

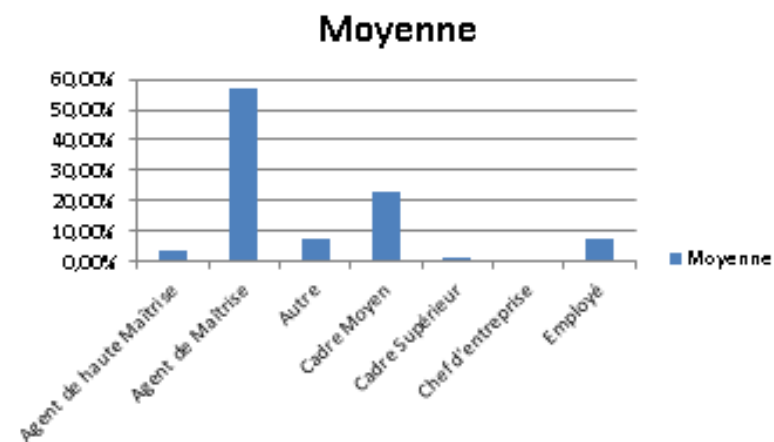
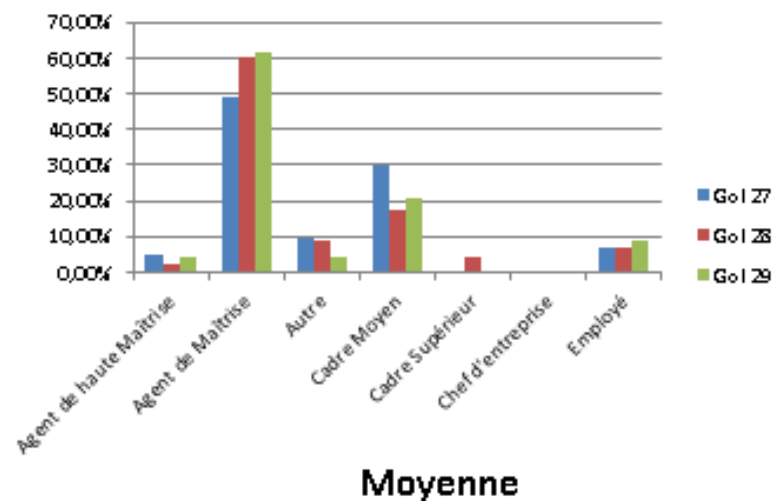
	2013	2014	2015	2016	2016
Agent de haute maîtrise	6,80%	7,30%	7,60%	4,90%	5,49%
Agent de maîtrise	29,20%	26,60%	27,30%	28,26%	24,15%
Autres	0,90%	1,50%	1,50%	2,45%	3,05%
Cadre moyen	38,90%	40,50%	39,60%	44,65%	45,00%
Cadre supérieur	15,10%	15,30%	15,10%	12,13%	13,78%
Chef d'entreprise	6,30%	5,80%	5,70%	3,74%	4,02%
Employé	2,80%	3,00%	3,20%	3,87%	4,51%
	100,00%	100,00%	100,00%	100,00%	100,00%



Les Agents de maîtrise ont perdu 4 points depuis l'année dernière. Les autres valeurs restent stables.

2.2 Le statut de l'emploi actuel (en %) :

	Gol 27	Gol 28	Gol 29	Moyenne
Agent de haute Maîtrise	4,65%	2,22%	4,55%	3,81%
Agent de Maîtrise	48,84%	60,00%	61,36%	56,73%
Autre	9,30%	8,89%	4,55%	7,58%
Cadre Moyen	30,23%	17,78%	20,45%	22,82%
Cadre Supérieur	0,00%	4,44%	0,00%	1,48%
Chef d'entreprise	0,00%	0,00%	0,00%	0,00%
Employé	6,98%	6,67%	9,09%	7,58%
	100%	100%	100%	100%



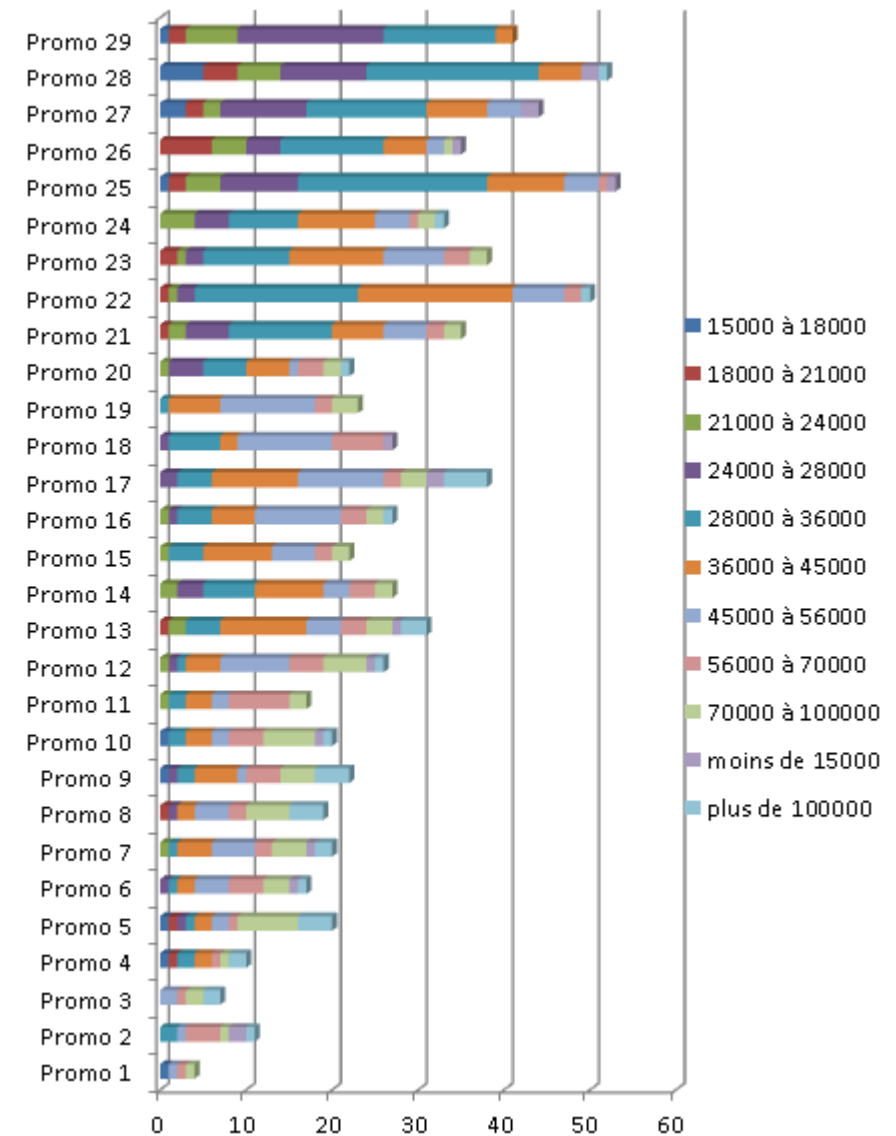
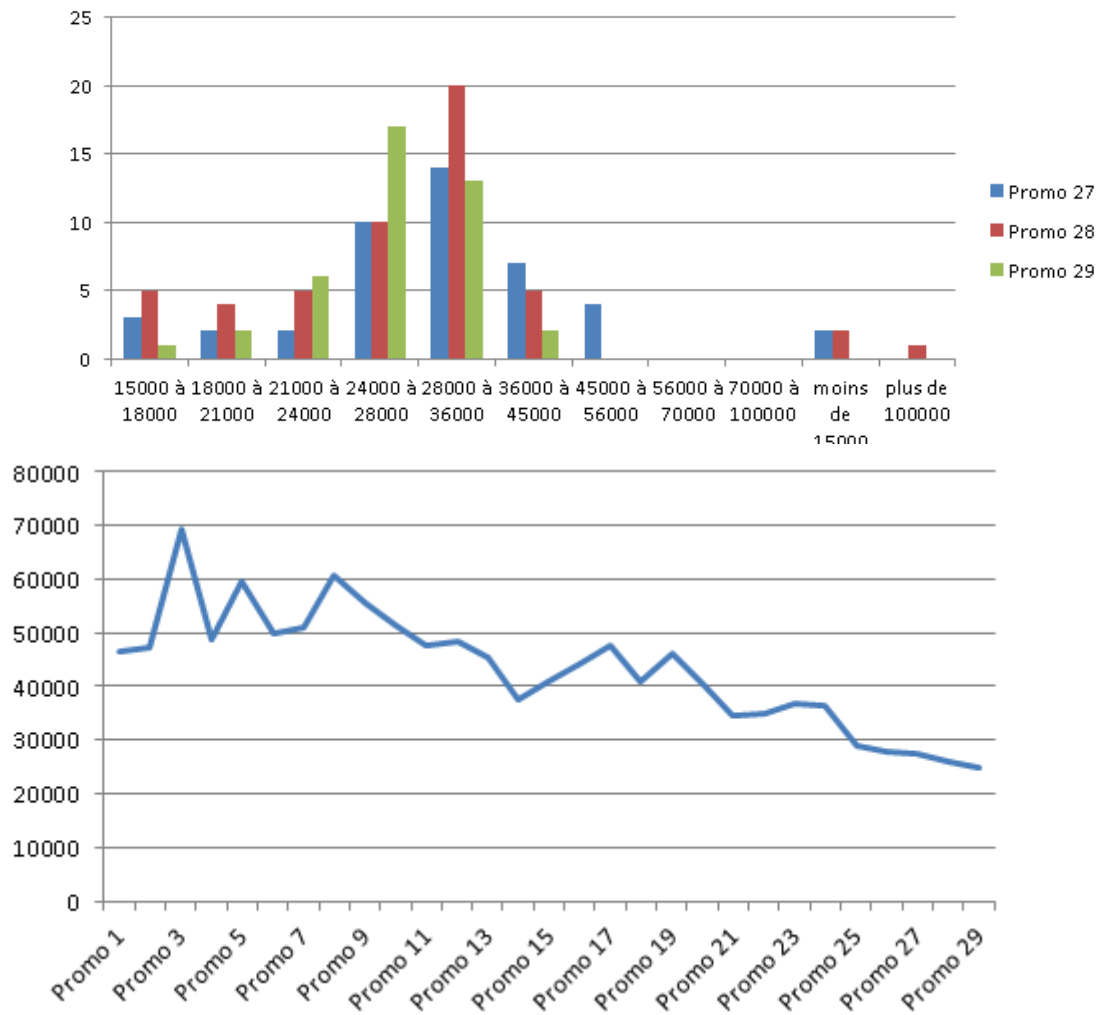
Les agents de maîtrise non considérés comme cadre ont fortement augmenté en 3 ans.

On constate une légère amélioration sur les Agents de haute Maîtrise et les cadres moyens.

2.3 Salaire brut annuel + les primes (en euros)

Les valeurs du tableau sont les nombres de citations de chaque couple de modalités.

Quel est votre salaire brut annuel/Code promo	1	2	3	4	5	6	7	8	9	10	11	12	13	14	15	16	17	18	19	20	21	22	23	24	25	26	27	28	29	Total général
15000 à 18000	1			1	1				1	1															1		3	5	1	15
18000 à 21000				1	1			1					1								1	1	2		2	6	2	4	2	24
21000 à 24000							1				1	1	2	2	1	1				1	2	1	1	4	4	4	2	5	6	39
24000 à 28000					1	1		1	1			1		3		1	2	1		4	5	2	2	4	9	4	10	10	17	79
28000 à 36000		2		2	1	1	1		2	2	2	1	4	6	4	4	4	6	1	5	12	19	10	8	22	12	14	20	13	178
36000 à 45000				2	2	2	4	2	5	3	3	4	10	8	8	5	10	2	6	5	6	18	11	9	9	5	7	5	2	153
45000 à 56000	1	1	2		2	4	5	4	1	2	2	8	4	3	5	10	10	11	11	1	5	6	7	4	4	2	4			119
56000 à 70000	1	4	1	1	1	4	2	2	4	4	7	4	3	3	2	3	2	6	2	3	2	2	3	1	1					68
70000 à 100000	1	1	2	1	7	3	4	5	4	6	2	5	3	2	2	2	3		3	2	2		2	2		1				65
moins de 15000		2				1	1			1		1	1				2	1							1	1	2	2		16
plus de 100000		1	2	2	4	1	2	4	4	1		1	3			1	5			1		1		1				1		35
Total général	4	11	7	10	20	17	20	19	22	20	17	26	31	27	22	27	38	27	23	22	35	50	38	33	53	35	44	52	41	791

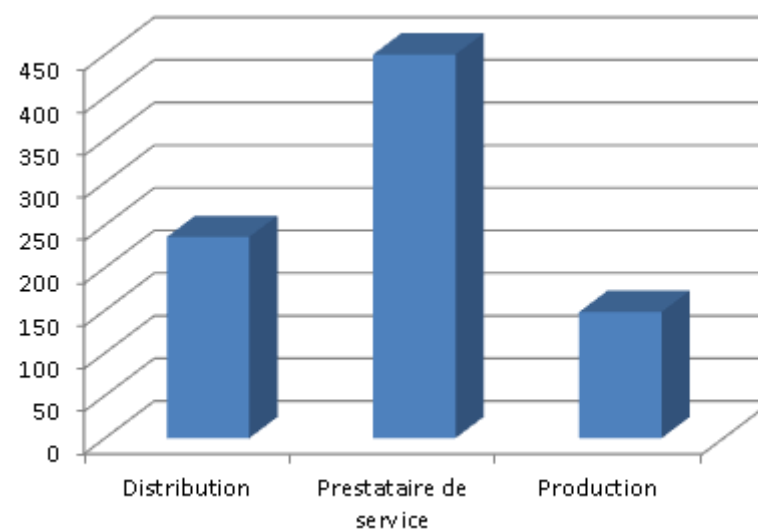
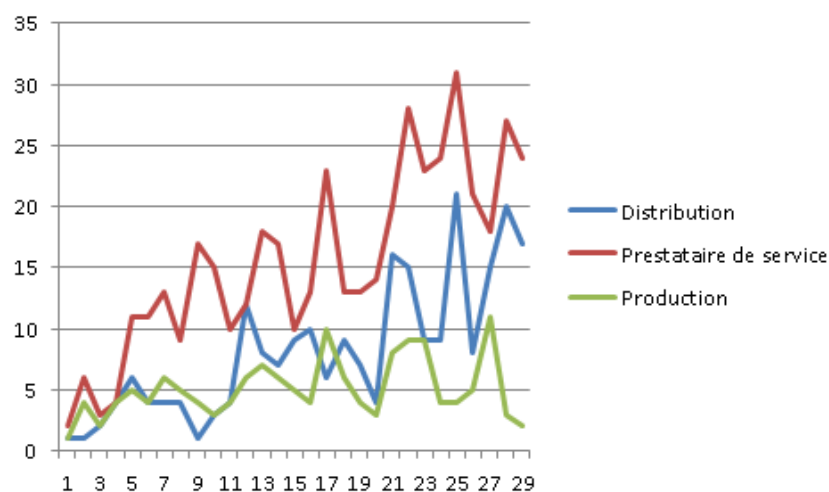


Nous constatons une parfaite courbe de Gausse. Le salaire moyen global se situe entre 24000 et 45000 euros. Il faut néanmoins faire une comparaison avec 2016 (28000 à 56000) qui accuse un léger décalage vers la gauche significatif d'une baisse des salaires.

2.4 Distribution du type d'entreprise par rapport à la promotion

Code promo / Type d'entreprise	1	2	3	4	5	6	7	8	9	10	11	12	13	14	15	16	17	18	19	20	21	22	23	24	25	26	27	28	29	Total général
Distribution	1	1	2	4	6	4	4	4	1	3	4	12	8	7	9	10	6	9	7	4	16	15	9	9	21	8	15	20	17	236
Prestataire de service	2	6	3	4	11	11	13	9	17	15	10	12	18	17	10	13	23	13	13	14	20	28	23	24	31	21	18	27	24	450
Production	1	4	2	4	5	4	6	5	4	3	4	6	7	6	5	4	10	6	4	3	8	9	9	4	4	5	11	3	2	148
Total général	4	11	7	12	22	19	23	18	22	21	18	30	33	30	24	27	39	28	24	21	44	52	41	37	56	34	44	50	43	834

Les valeurs du tableau sont les nombres de citations de chaque couple de modalités.

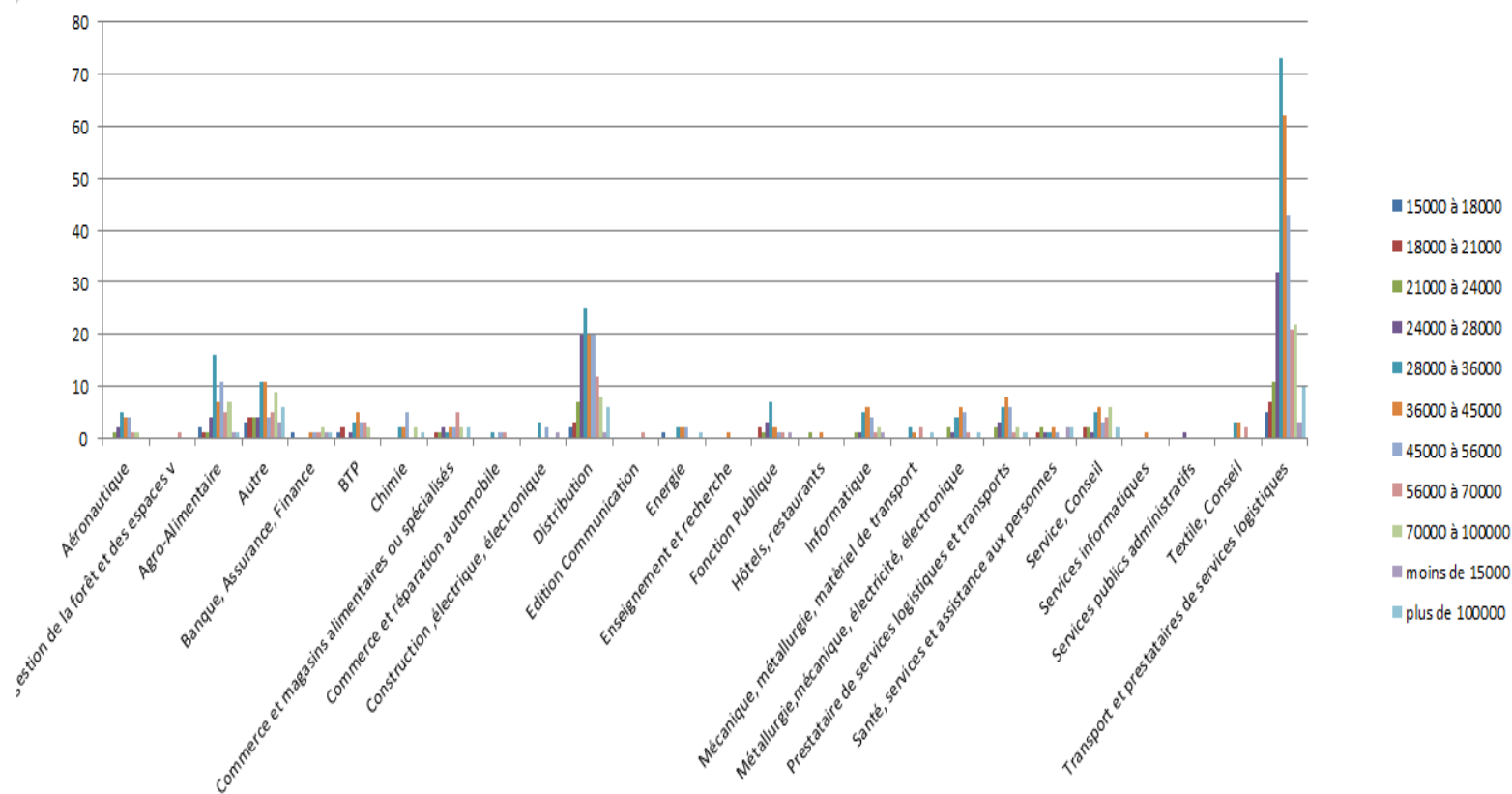


Sur 3 ans, le secteur de la production est en recul. La prestation de service et la distribution sont en très légère baisse

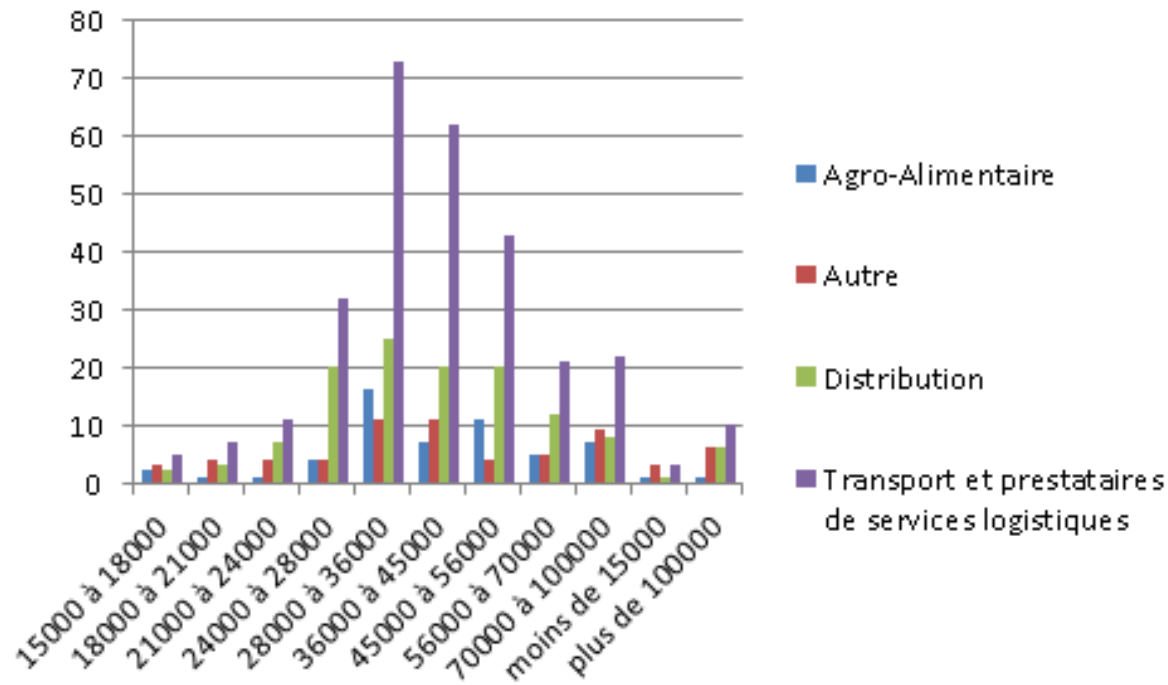
2.5 Distribution du Secteur d'activité/ salaire brut annuel

	15000 à 18000	18000 à 21000	21000 à 24000	24000 à 28000	28000 à 36000	36000 à 45000	45000 à 56000	56000 à 70000	70000 à 100000	moins de 15000	plus de 100000
Aéronautique			1	2	5	4	4	1	1		
Agriculture, gestion de la forêt et des espaces v								1			
Agro-Alimentaire	2	1	1	4	16	7	11	5	7	1	1
Autre	3	4	4	4	11	11	4	5	9	3	6
Banque, Assurance, Finance	1					1	1	1	2	1	1
BTP	1	2		1	3	5	3	3	2		
Chimie					2	2	5		2		1
Commerce et magasins alimentaires ou spécialisés		1	1	2	1	2	2	5	2		2
Commerce et réparation automobile					1		1	1			
Construction, électrique, électronique					3		2			1	
Distribution	2	3	7	20	25	20	20	12	8	1	6
Edition Communication								1			
Energie	1				2	2	2				1
Enseignement et recherche						1					
Fonction Publique		2	1	3	7	2	1	1		1	
Hôtels, restaurants			1			1					
Informatique			1	1	5	6	4	1	2	1	
Mécanique, métallurgie, matériel de transport					2	1		2			1
Métallurgie, mécanique, électricité, électronique			2	1	4	6	5	1			1
Prestataire de services logistiques et transports			2	3	6	8	6	1	2		1
Santé, services et assistance aux personnes		1	2	1	1	2	1			2	2
Service, Conseil		2	2	1	5	6	3	4	6		2

Services informatiques						1						
Services publics administratifs				1								
Textile, Conseil					3	3		2				
Transport et prestataires de services logistiques	5	7	11	32	73	62	43	21	22	3	10	



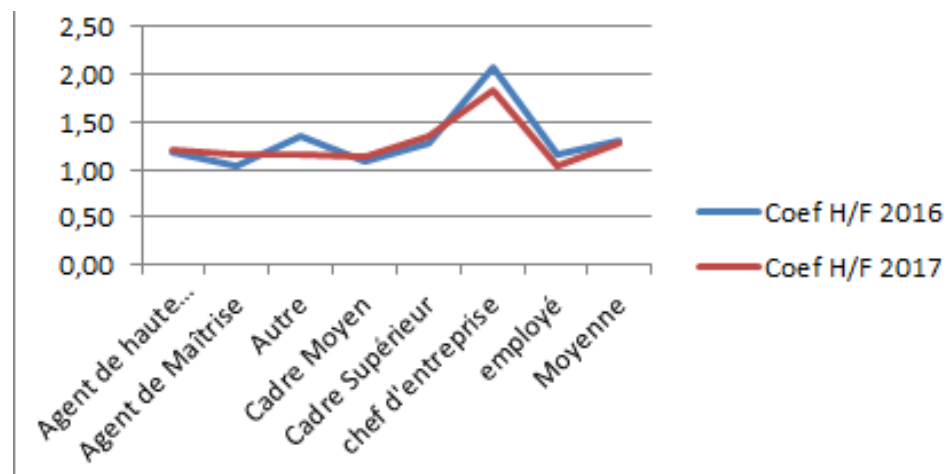
Parmi les 3 secteurs les plus représentatifs, les **Transports et prestataires de services logistiques** se distinguent fortement.



2.6 Salaire moyen selon le statut et le sexe et répartition selon la fonction

2016			
	Femme	Homme	Coef H/F
Agent de haute Maîtrise	32681,82	38769,23	1,19
Agent de Maîtrise	28198,92	28929,75	1,03
Autre	24562,5	33138,89	1,35
Cadre Moyen	45967,74	50030,24	1,09
Cadre Supérieur	57823,53	74312,5	1,29
chef d'entreprise	27500	57291,67	2,08
employé	21323,53	24444,44	1,15
Moyenne	34008,29	43845,25	1,31

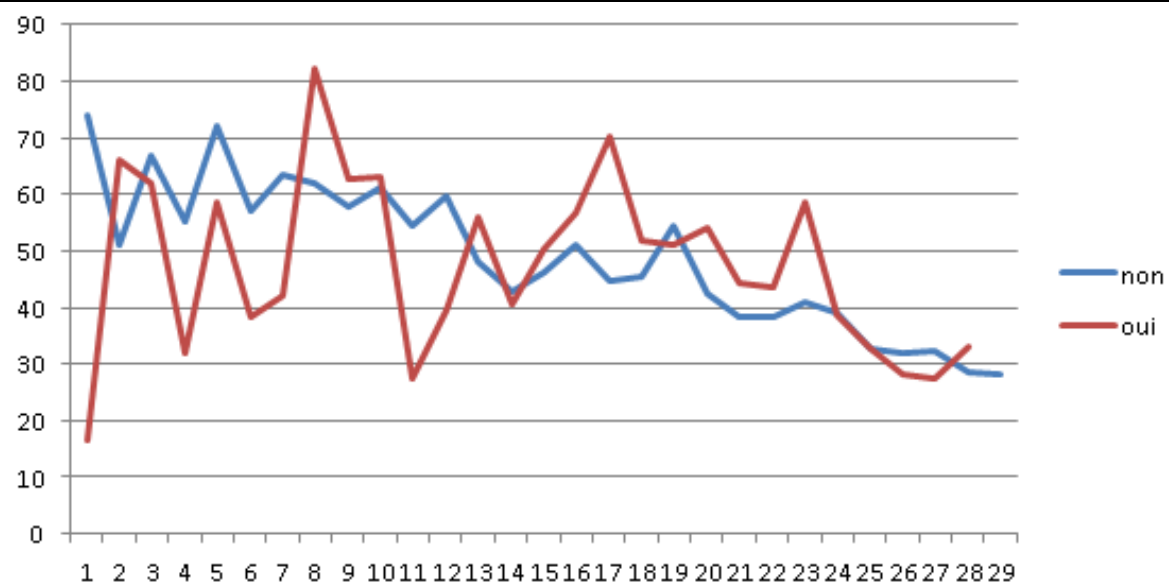
2017			
	Femme	Homme	Coef H/F
Agent de haute Maîtrise	31550,00	38218,75	1,21
Agent de Maîtrise	26822,03	30742,06	1,15
Autre	30772,73	35545,45	1,16
Cadre Moyen	43853,66	50064,34	1,14
Cadre Supérieur	54911,76	73623,60	1,34
chef d'entreprise	27750,00	50944,44	1,84
Employé	23125,00	24058,82	1,04
Moyenne	34112,17	43313,92	1,27



Encore cette année, le rapport entre salaires des hommes et celui des femmes varie selon les catégories mais est toujours supérieur à 1. Les femmes sont toujours moins bien rémunérées avec néanmoins une amélioration sur le global.

2.7 Salaire moyen selon le diplôme le plus élevé : GOL (bac+4) ou bac + 5 par promotion

	1	2	3	4	5	6	7	8	9	10	11	12	13	14	15	16	17	18	19	20	21	22	23	24	25	26	27	28	29	Moyenne
Sans d'études poursuites	74	51	67	55	72	57	64	62	58	61	54	60	48	43	46	51	45	46	54	42	38	38	41	39	33	32	32	29	28	49
Avec d'études poursuites	17	66	62	32	59	38	42	82	63	63	27	40	56	41	51	57	70	52	51	54	44	44	59	39	33	28	27	33		47



De façon évidente, les salaires sont inversement proportionnels au rang de la promotion mais la poursuite d'études ne semble modifier les résultats.

3 LE PREMIER EMPLOI.

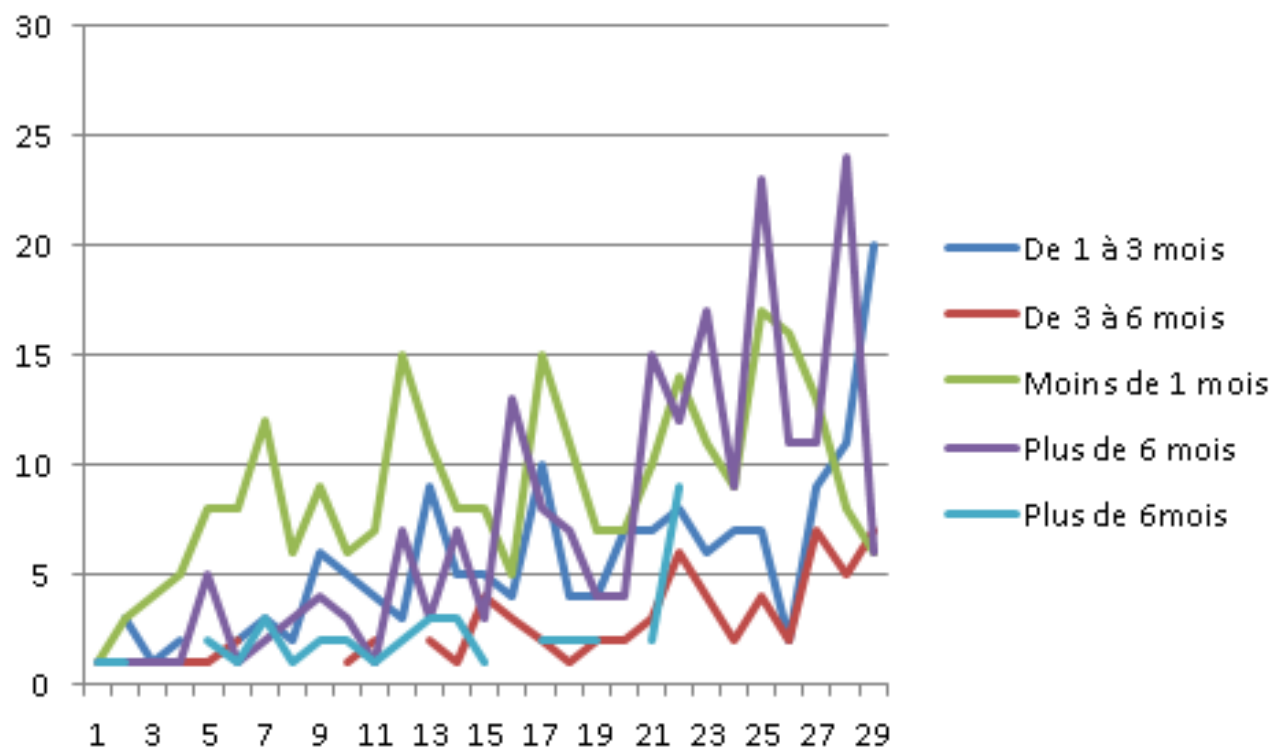
3.1 Dans quel délai

6.4% sont en recherche d'emploi (4,6% pour la promotion 25, 2,1% pour la promotion 24 en 2012, 7.2% en 2011 pour la promotion 23 et 10% en 2010 pour la promotion 22).

Le moyen pour trouver le 1^{er} emploi reste « les suites du cycle GOL » pour 55.3% des étudiants (60% en 2013, 55% en 2012, 55.3% en 2011, 58,3 % en 2010).

Codepromo	De 1 à 3 mois	De 3 à 6 mois	Moins de 1 mois	Plus de 6 mois	Plus de 6mois	Total général
1			1	1	1	3
2	3	1	3	1	1	9
3	1		4	1		6
4	2	1	5	1		9
5		1	8	5	2	16
6	2	2	8	1	1	14
7	3		12	2	3	20
8	2	2	6	3	1	14
9	6		9	4	2	21
10	5	1	6	3	2	17
11	4	2	7	1	1	15
12	3		15	7	2	27
13	9	2	11	3	3	28
14	5	1	8	7	3	24
15	5	4	8	3	1	21
16	4	3	5	13		25
17	10	2	15	8	2	37
18	4	1	11	7	2	25
19	4	2	7	4	2	19
20	7	2	7	4		20
21	7	3	10	15	2	37

22	8	6	14	12	9	49
23	6	4	11	17		38
24	7	2	9	9	1	28
25	7	4	17	23		51
26	2	2	16	11		31
27	9	7	13	11	1	41
28	11	5	8	24		48
29	20	7	6	6		39
Total général	156	67	260	207	42	732

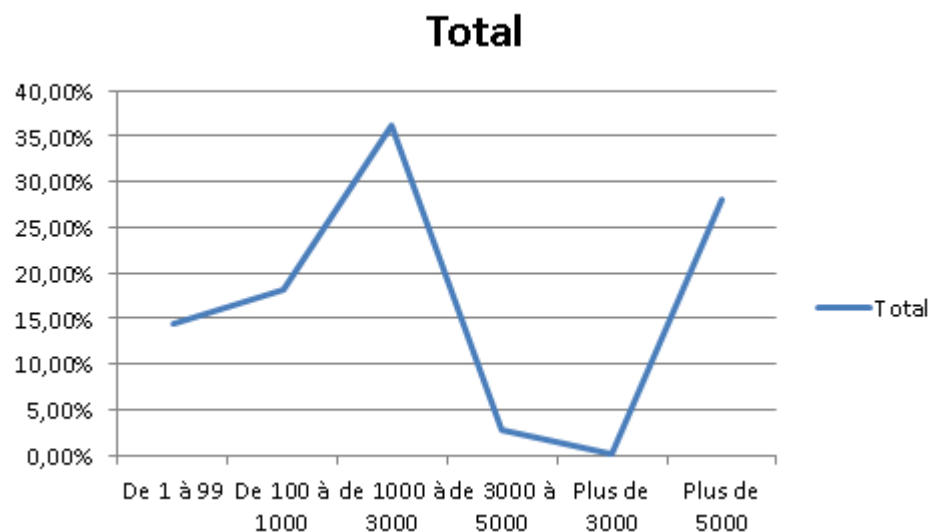


Les chiffres sont encourageants. Ils sont satisfaisants.

- Nous constatons que **la recherche d'emploi inférieure à 3 mois est forte progression**. Cela signifie une forte demande de nos étudiants.

Remarques complémentaires sur l'emploi actuel :

	De 1 à 99	De 100 à 1000	de 1000 à 3000	de 3000 à 5000	Plus de 3000	Plus de 5000	Total général
Total	14,53%	18,19%	36,26%	2,88%	0,13%	28,01%	100,00%



- Nous avons modifié la répartition du nombre d'employés par rapport aux autres années. Il est impossible de faire un rapport avec les autres années

3.2 Répartition par type d'entreprises de la Fondation de la Logistique ou non (en % du total sur l'ensemble des promotions 27 à 29).

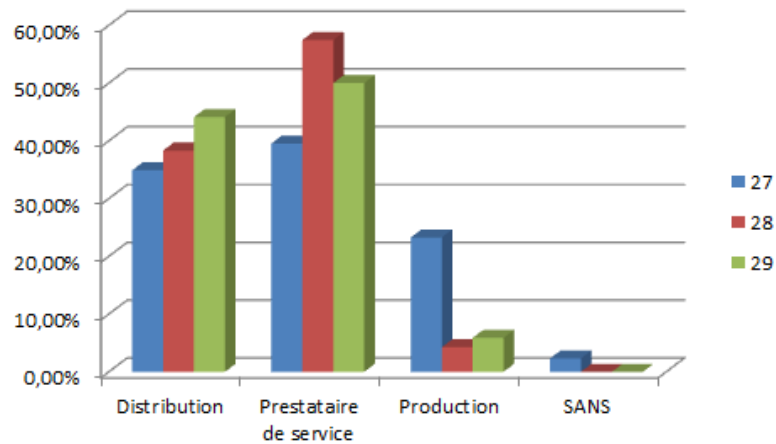
	FL	Non FL
Distribution	41,9%	35,5%
Prestataire de service	33,9%	64,5%
Production	22,6%	0,0%
SANS	1,6%	0,0%
Total général	100,0%	100,0%

Majoritairement, les entreprises affiliées à la Fl sont les principaux employeurs sur un premier emploi en production et en distribution.

3.3 Dans quel type d'entreprise

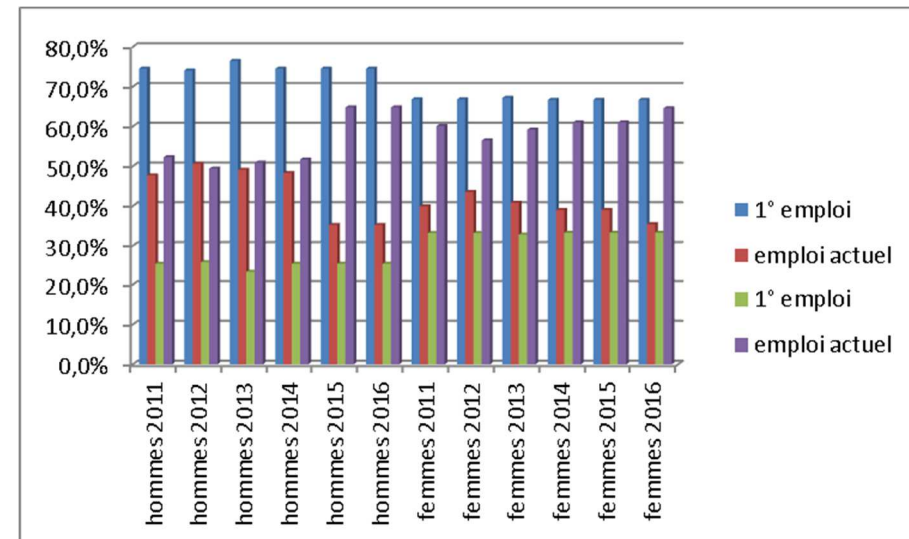
Cette année, la répartition des types d'entreprises du premier emploi sont en progression de la distribution comme l'année dernière au détriment de la prestation de service.

	Distribution	Prestataire de service	Production	SANS	total
27	34,88%	39,53%	23,26%	2,33%	100,00%
28	38,30%	57,45%	4,26%	0,00%	100,00%
29	44,12%	50,00%	5,88%	0,00%	100,00%



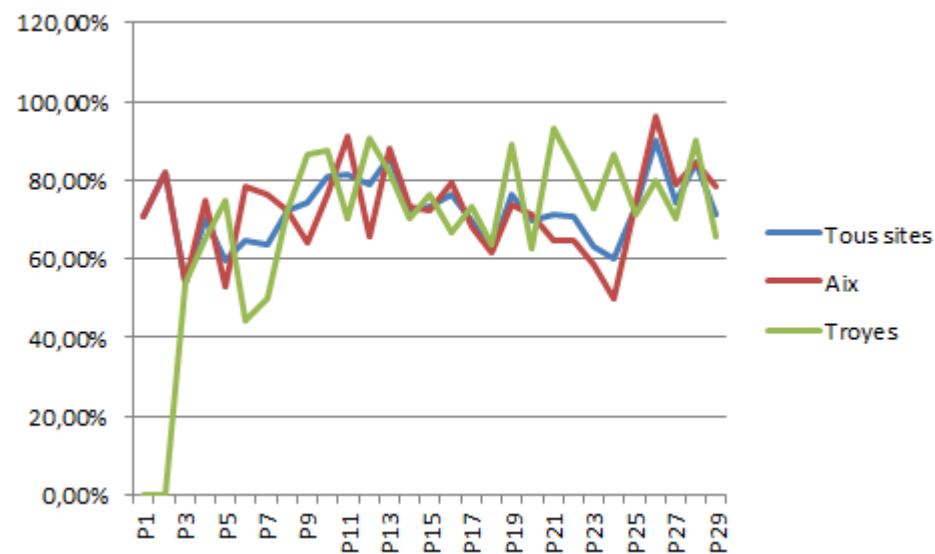
3.4 Comparaison premier emploi / emploi actuel par sexe selon l'appartenance ou non à la Fondation de la Logistique (GOL 27, 28, 29)

	F.L.+ ex F.L.		Non F.L.	
	1° emploi	emploi actuel	1° emploi	emploi actuel
hommes	74,5%	35,2%	25,5%	64,8%
femmes	66,7%	35,4%	33,3%	64,6%



La part des entreprises de la Fondation qui offrent le premier emploi reste constant.

1° emploi dans F.L ou ex-F.L. par site et en %				
	Tous sites	Aix	Troyes	Le Havre
1	70,60%	70,60%	0,00%	-
2	81,80%	81,80%	0,00%	-
3	53,90%	53,90%	53,90%	-
4	70,00%	75,00%	65,00%	-
5	59,60%	52,90%	75,00%	50,00%
6	64,90%	78,60%	44,40%	64,30%
7	63,40%	76,20%	50,00%	-
8	72,20%	72,20%	72,20%	-
9	74,50%	64,00%	86,40%	-
10	81,10%	76,20%	87,50%	-
11	81,40%	91,30%	70,00%	-
12	78,70%	65,50%	90,60%	-
13	85,90%	88,10%	81,80%	-
14	72,10%	73,20%	70,40%	-
15	73,30%	72,10%	76,50%	-
16	76,30%	79,60%	66,70%	-
17	69,60%	68,30%	73,30%	-
18	62,00%	61,50%	63,60%	-
19	76,60%	73,70%	88,90%	-
20	69,80%	71,40%	62,50%	-
21	71,20%	64,70%	93,30%	-
22	70,80%	64,60%	83,30%	-

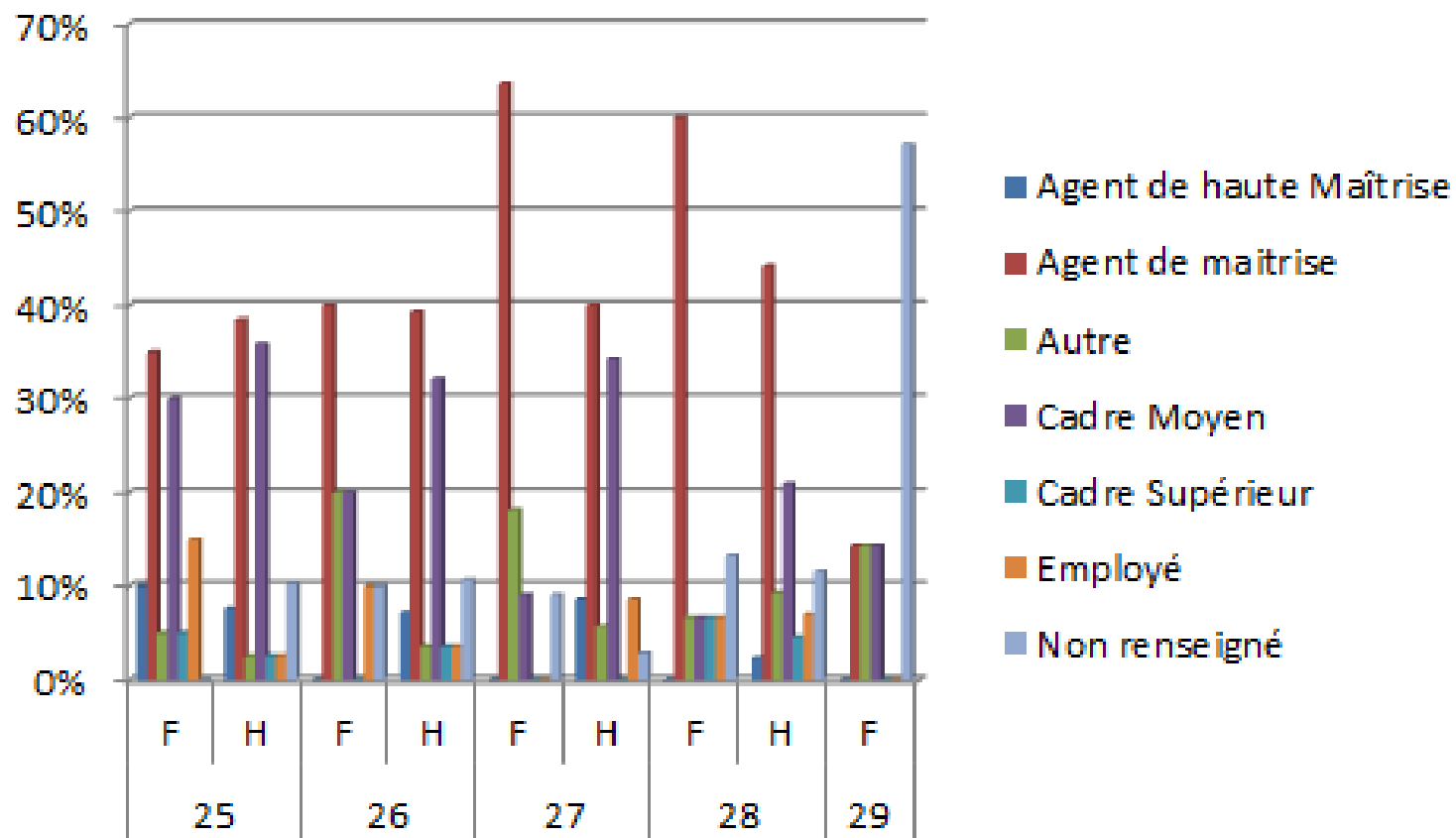


23	63,20%	58,70%	72,70%	-
24	60,00%	50,00%	86,70%	-
25	73,30%	74,40%	71,40%	
26	90,00%	96,00%	80,00%	-
27	74,42%	78,85%	70,00%	
28	84,62%	84,62%	90,00%	
29	71,20%	78,62%	65,45%	
tous	72,33%	72,07%	68,79%	57,15%

3.5 La dominante du premier emploi (toutes promotions confondues) :

Promotion	25		26		27		28		29	
	F	H	F	H	F	H	F	H	F	H
Agent de haute Maîtrise	10%	8%	0%	7%	0%	9%	0%	2%	0%	6%
Agent de maîtrise	35%	38%	40%	39%	64%	40%	60%	44%	14%	46%
Autre	5%	3%	20%	4%	18%	6%	7%	9%	14%	0%
Cadre Moyen	30%	36%	20%	32%	9%	34%	7%	21%	14%	12%
Cadre Supérieur	5%	3%	0%	4%	0%	0%	7%	5%	0%	0%
Employé	15%	3%	10%	4%	0%	9%	7%	7%	0%	6%
Non renseigné	0%	10%	10%	11%	9%	3%	13%	12%	57%	30%
Total général	100%	100%	100%	100%	100%	100%	100%	100%	100%	100%

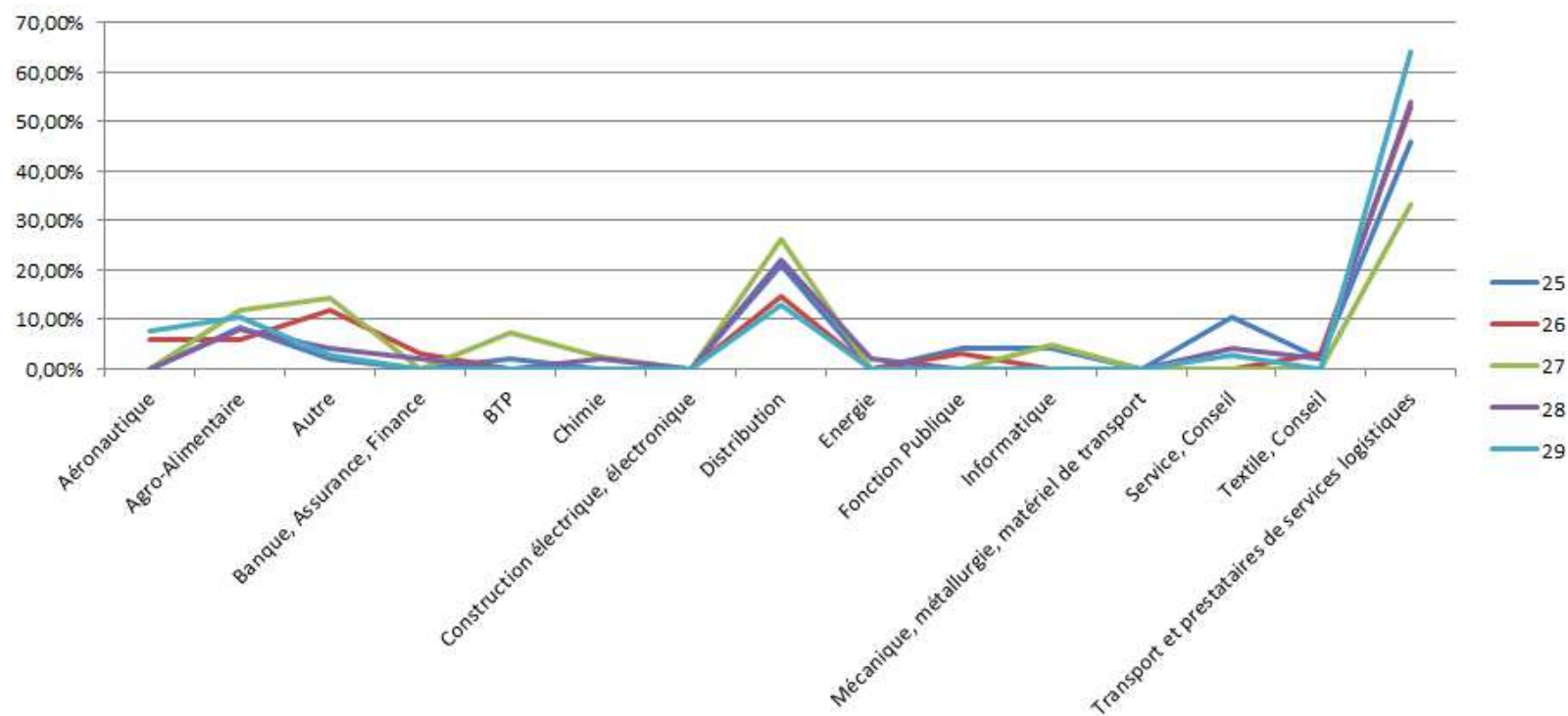
Ces chiffres sont difficilement analysables. Le nombre de non renseignés est trop important.



3.6 Le secteur du 1° emploi (toutes promotions confondues):

Promotion	25	26	27	28	29
Aéronautique	0,00%	5,88%	0,00%	0,00%	7,69%
Agro-Alimentaire	8,33%	5,88%	11,90%	8,00%	10,26%
Autre	2,08%	11,76%	14,29%	4,00%	2,56%
Banque, Assurance, Finance	0,00%	2,94%	0,00%	2,00%	0,00%
BTP	2,08%	0,00%	7,14%	0,00%	0,00%
Chimie	0,00%	0,00%	2,38%	2,00%	0,00%
Construction électrique, électronique	0,00%	0,00%	0,00%	0,00%	0,00%
Distribution	20,83%	14,71%	26,19%	22,00%	12,82%
Energie	0,00%	0,00%	0,00%	2,00%	0,00%
Fonction Publique	4,17%	2,94%	0,00%	0,00%	0,00%
Informatique	4,17%	0,00%	4,76%	0,00%	0,00%
Mécanique, métallurgie, matériel de transport	0,00%	0,00%	0,00%	0,00%	0,00%
Service, Conseil	10,42%	0,00%	0,00%	4,00%	2,56%

Textile, Conseil	2,08%	2,94%	0,00%	2,00%	0,00%
Transport et prestataires de services logistiques	45,83%	52,94%	33,33%	54,00%	64,10%
	100,00%	100,00%	100,00%	100,00%	100,00%



Les secteurs de la distribution et du transport restent privilégiés pour un premier emploi.

3.7 Moyenne des salaires des emplois en K€ en fonction de l'appartenance ou non à l'AFL/FL, le sexe et le type d'entreprise :

Promo	Distribution				Prestataire de service				Production			
	F		H		F		H		F		H	
	non fl	fl	non fl	fl	non fl	fl	non fl	fl	non fl	fl	non fl	fl
1			63,00		85,00		16,50					
2	63,00				39,00		44,33				77,75	0,00
3			67,75				54,33		50,50		100,00	0,00
4			47,50	40,50			58,25	85,00			57,50	0,00
5	85,00		70,33	100,00	28,50	85,00	52,50	82,67	50,50		80,13	0,00
6	50,50	40,50	63,00	63,00			47,79	100,00	40,50		62,00	0,00
7			50,50	85,00	40,83		66,33	56,75	48,63		85,00	0,00
8			72,75		26,00		65,08	63,00	66,17		62,75	0,00
9			85,00		36,25		66,29	40,50	40,50		70,25	0,00
10			62,17		27,75		68,36	40,50			66,17	0,00
11		50,50	63,00		36,25	41,25	50,40	85,00	55,50			0,00
12	40,50		50,63	63,00		26,00	57,25	76,38	51,33		62,00	0,00
13	36,83		61,00		31,80		58,60	57,50	85,00		56,90	0,00
14	33,25		26,00	48,00	26,83	50,50	38,36	62,80	32,00		41,88	0,00
15	31,50	50,50	41,88	74,00	32,00	40,50	45,50	40,50	67,75		45,50	0,00
16	85,00	32,00	49,50	85,00	43,00		40,88	71,17	36,50		56,75	0,00
17		15,00	55,90		34,50	50,50	61,92	46,50	47,17		55,07	0,00
18	56,75	44,50	43,38		42,33		47,57	50,50	32,00		49,30	0,00
19	50,50		53,40	50,50		47,17	42,80	47,17	85,00		70,33	0,00
20	32,00		100,00	63,00	27,25	33,25	54,58	33,25			45,17	0,00
21	26,00	32,00	53,64	28,83	30,06		32,50	47,25			40,88	0,00
22	32,50		42,44	40,50	32,00	34,83	35,21	51,86	45,17		36,92	0,00

23			33,70	51,75	25,75		44,45	42,14			38,50	0,00
24	32,63	85,00	50,50	33,25	35,20	31,50	56,19	33,92			28,13	0,00
25	25,30	32,83	30,50	42,40	26,30	33,63	33,44	35,09	22,50		41,25	0,00
26	40,50		27,38	30,83	24,63	21,00	30,11	36,50	40,50	19,50	55,50	0,00
27	29,00	40,50	31,13	33,63	32,00	32,00	35,00	29,83	18,38		30,64	0,00
28	26,00	23,38	35,15	26,00	20,38	26,50	25,08	32,21	16,50		32,00	0,00
29	26,00		28,13	26,86	19,50		27,14	30,83			32,00	0,00
Moyenne générale	42,25	40,61	51,71	51,90	31,22	39,54	47,87	53,03	46,60	19,50	54,82	0

Il n'y a pas de conclusion particulière mise à part de constater encore que les salaires des femmes est injustement inférieur à celui des hommes.

4 LA FORMATION.

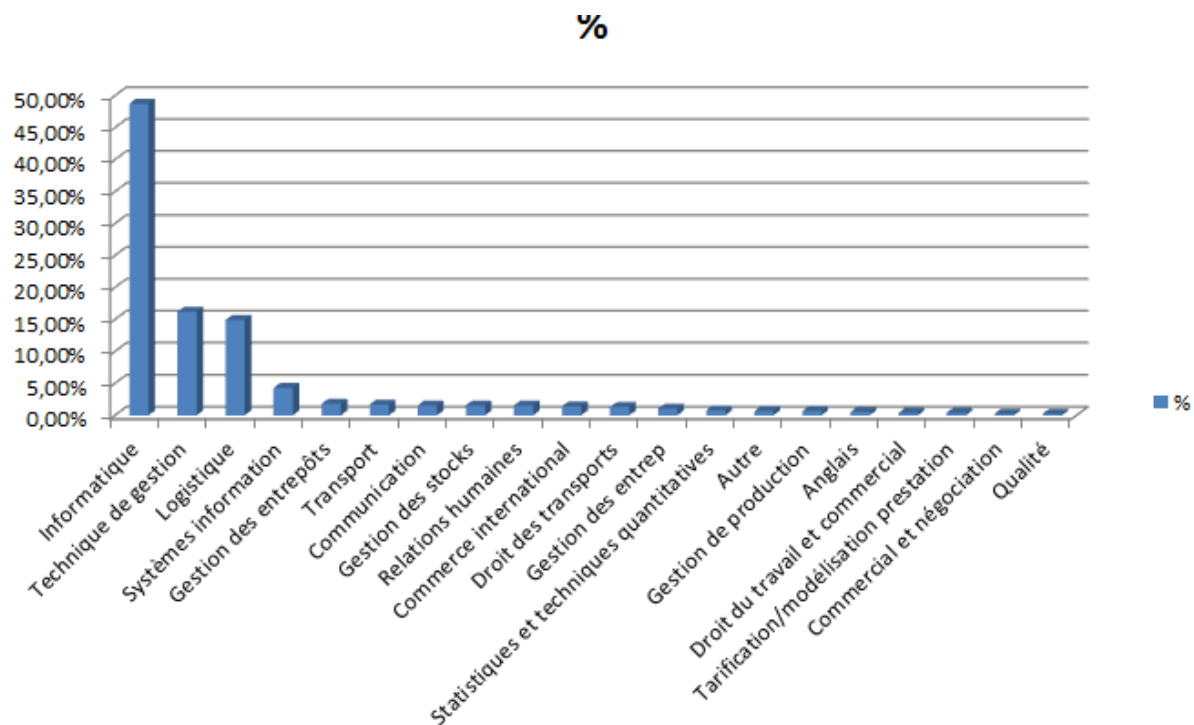
4.1 Les matières qui ont parues être les plus utiles.

Il est intéressant de noter que les réponses à la question concernant les enseignements de GOL les plus utilisés dans la vie professionnelle sont identiques depuis plusieurs années.

Les enseignements qui semblent avoir été les plus utiles sont :

- **Informatique**
- **Technique de gestion**
- **Logistique**

Matières	%
Informatique	48,77%
Technique de gestion	16,21%
Logistique	14,92%
Systèmes information	4,28%
Gestion des entrepôts	1,82%
Transport	1,69%
Communication	1,56%
Gestion des stocks	1,56%
Relations humaines	1,56%
Commerce international	1,43%
Droit des transports	1,30%
Gestion des entrepôts	1,04%
Statistiques et techniques quantitatives	0,78%
Autre	0,65%
Gestion de production	0,65%
Anglais	0,52%
Droit du travail et commercial	0,39%
Tarifcation/modélisation prestation	0,39%
Commercial et négociation	0,26%
Qualité	0,26%

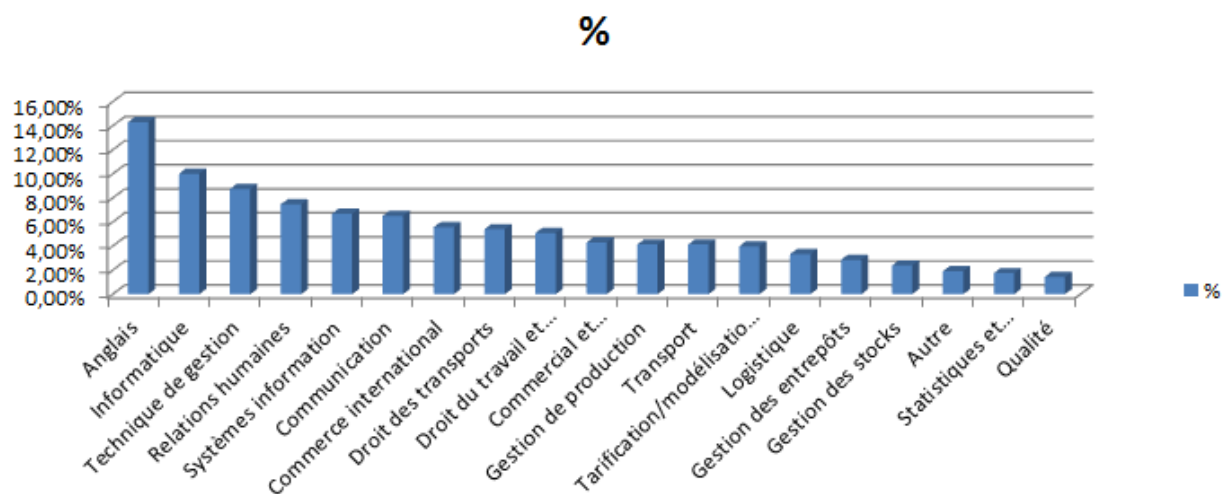


4.2 Les matières qui devraient être plus développées

Les matières sollicitées globalement sont :

- L'anglais
- L'informatique
- La Technique de gestion

Discipline	%
Anglais	14,31%
Informatique	10,02%
Technique de gestion	8,74%
Relations humaines	7,47%
Systèmes information	6,68%
Communication	6,52%
Commerce international	5,56%
Droit des transports	5,41%
Droit du travail et commercial	5,09%
Commercial et négociation	4,29%
Gestion de production	4,13%
Transport	4,13%
Tarification/modélisation prestation	3,97%
Logistique	3,34%
Gestion des entrepôts	2,86%
Gestion des stocks	2,38%
Autre	1,91%
Statistiques et techniques quantitatives	1,75%
Qualité	1,43%



4.1 Poursuites d'études

Dossiers	Poursuites	%
835	177	21,20%

Sur 835 dossiers qui ont renseigné à cette question, 177 ont répondu avoir fait une poursuite d'études soient 21,20%. La répartition de ces 177 semble harmonieusement répartie sur les différentes promos. Il est difficile de faire une conclusion car les premières promotions répondent de façon décroissante par rapport aux dernières. Cette conclusion qui est une interprétation libre est faite à partir d'une moyenne pondérée non présentée sur ce document.

Sur les 177 qui ont fait une poursuite d'étude, 3 disciplines ont été privilégiées :

- **Logistique et transport**
- **Autre (nous sommes bien avancés)**
- **Management**

	%
Logistique et transport	43,50%
Autre	19,21%
Management	11,30%
Economie et Gestion	9,04%
Achat	6,78%
Informatique	3,39%
Commercial	2,26%
Langues	2,26%
Qualité	2,26%

