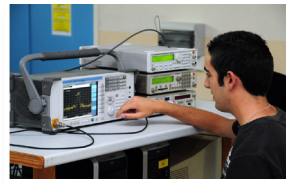


Génie Électrique et Informatique Industrielle Marseille

Pourquoi choisir le DUT ?

Le département Génie Électrique et Informatique Industrielle (GEII) de Marseille forme en 2 ans des techniciens supérieurs capables de s'adapter aux métiers de l'électronique et de l'informatique industrielle (analyse, conception et réalisation), tout en leur permettant de poursuivre des études dans une école d'ingénieurs, une licence professionnelle ou un cycle universitaire. Le département GEII de Marseille propose le même diplôme en alternance (contrat d'apprentissage), qui apporte une réelle plus-value, aussi bien en vue d'une insertion professionnelle après le DUT que d'une poursuite d'études. Le département offre également la possibilité aux étudiants de développer des compétences en robotique grâce à son club robotique et sa salle spécialement dédiée.



Quels métiers après le DUT ?

Compte tenu des avancées technologiques et de la généralisation des domaines de l'électronique et de l'informatique, le diplômé GEII s'insère dans des secteurs très divers : systèmes embarqués, aéronautique, télécommunications, microélectronique, réseaux informatiques, automatismes programmables, transport, santé, gestion des énergies renouvelables et de l'environnement, domotique...

Que faire après le DUT ?

La qualité de la formation et la renommée du DUT GEII permettent à plus de 90% des diplômés d'envisager une poursuite d'études en école d'ingénieurs (ENSEA, ESISAR, INSA, ISEN, ITII, PHELMA, Polytech', écoles privées...), en licence professionnelle (LP EPOCS, LP RSF, LP MTB, LP ISEAT, LP ASUR...) ou en licence universitaire (Sciences Pour l'Ingénieur...).

Comment postuler en DUT ?

La candidature doit être effectuée via le portail Parcoursup. **Le recrutement s'effectue après examen des dossiers scolaires.**

- Lycéens titulaires du baccalauréat S ou STI2D (toutes options)
- Salariés en reprise d'études (formation continue)
- Elèves de classes préparatoires en réorientation

Comment sont organisées les études ?

Les étudiants sont, la majorité du temps, répartis dans de petits groupes allant de 13 en travaux pratiques à 26 en travaux dirigés. Le contrôle des connaissances est continu. La réalisation de projets sur cahier des charges (par exemple : contrôleur de batterie, amplificateur audio...), à l'image des réalisations en entreprise, constitue l'originalité du département GEII. En deuxième année, le département propose des modules complémentaires pour approfondir le domaine des objets connectés d'un point de vue électronique ou informatique.

Génie Électrique et Informatique Industrielle - Marseille

DUT

iut.univ-amu.fr

V1/2019

Quelles sont les matières enseignées ?



Le programme pédagogique national du DUT GEII est adapté pour donner les mêmes chances de réussite à tous les bacheliers (généraux & technologiques).

Thème 1 : Composants, systèmes et applications

- Électricité et Énergie
- Composants et Systèmes électroniques
- Système d'information numérique
- Programmation informatique
- Automates programmables
- Réseaux informatiques
- Automatique

Thème 2 : Innovation par la technologie et les projets

- Outils logiciels
- Microcontrôleurs
- Etudes et réalisations d'ensembles pluritechnologiques
- Compétences projet

Thème 3 : Formation scientifique et humaine

- Anglais
- Mathématiques
- Expression Communication
- Physique

Applications professionnelles

- Projet personnel professionnel
- Projet tutoré (300 h en formation dirigée)
- Stage de 10 semaines

Adaptation locale

Deux options sont proposées aux étudiants en S4 :

- Électronique pour les objets connectés (EOC) : développer des systèmes embarqués électroniques et mettre en œuvre les communications sans fil entre les systèmes.
- Informatique pour systèmes embarqués (ISE) : développer des applications informatiques destinées à être exécutées sur un système embarqué communicant.



Les +
du Campus
À MARSEILLE

Renseignements pratiques

Rendez-vous sur le site de l'IUT :
<https://iut.univ-amu.fr>

Public concerné

- Formation Initiale (FI)
- Apprentissage (App)
- Formation Continue (FC)

Formation continue

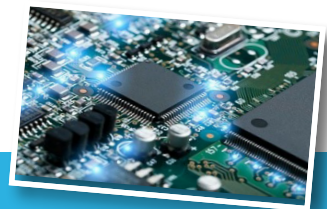
- Code RNCP : 4379

Contacts

Département GEII :
IUT d'Aix-Marseille site de Marseille
142, traverse Charles Susini
13013 Marseille

Email : iut-marseille-geii@univ-amu.fr

<https://iut.univ-amu.fr/departements/geii-marseille>



- Une formation ancrée dans le tissu industriel local
- Un club robotique et une salle équipée pour développer ses projets robotiques