

# SÉCURisez-vous !

Protéger ma santé ce n'est pas compliqué ! Les étapes à ne pas manquer...

## Etudiants français

### Votre assurance maladie se simplifie.

Avec la fin de la réforme de la Sécurité sociale étudiante, toutes vos démarches d'assurance maladie sont simplifiées et gratuites.

## Etudiants étrangers

### Les bons réflexes pour votre assurance santé.

Vous pouvez bénéficier d'une couverture santé simple et gratuite.

## Et au quotidien ?

### Prévention, compte ameli, DMP...

Parce que l'Assurance Maladie vous accompagne au quotidien, retrouvez les informations qui vous seront utiles pour la réalisation de vos soins.

# SÉCURISEZ-VOUS !

Protéger sa santé ce n'est pas compliqué ! Les étapes à ne pas manquer...

Dès mon inscription dans mon établissement scolaire



Je vérifie mes coordonnées auprès de ma Caisse d'Assurance Maladie et communique mon numéro de téléphone et mon adresse mail.



À mes 18 ans, je crée un compte personnel ameli sur ameli.fr ou via l'application ameli.

Qu'est-ce qu'il faut faire quand on a 18 ans ?



Créer un compte en cliquant sur ameli, mieux vaut le faire que pas.



Je communique mes coordonnées bancaires (RIB) à ma Caisse d'assurance maladie par voie postale.

Comment être remboursé sans avoir transmis son RIB ?



Transmettre son RIB à l'Assurance Maladie, mieux vaut le faire que pas.



Si ce n'est pas déjà fait, je choisis un médecin traitant lors d'une consultation, je remplis avec lui une déclaration de choix qu'il télétransmettra directement à ma Caisse d'assurance maladie de résidence.

L'argent qu'on perd quand on n'a pas déclaré son médecin traitant



Déclarer son médecin traitant, mieux vaut le faire que pas.

Tous ces remboursements qui auraient pu être plus rapides



Mettre à jour sa carte Vitale, mieux vaut le faire que pas.



Je mets à jour ma carte Vitale en utilisant les bornes disponibles dans toutes les caisses de l'Assurance Maladie, les pharmacies et dans certains établissements de santé.



Je crée mon Dossier Médical Partagé (DMP) en ligne à l'aide du site dmp.fr



Je m'assure que mon numéro de sécurité sociale personnel (NIR) est bien enregistré auprès de ma mutuelle/assurance complémentaire santé.

Des questions ?  
Consultez notre  
FAQ



VOUS SOUHAITEZ CONTACTER L'ASSURANCE MALADIE ?  
C'EST SIMPLE ET RAPIDE !

- > Depuis le forum pour les assurés : [www.forum-assures.ameli.fr](http://www.forum-assures.ameli.fr)
- > Par mail : connectez-vous sur votre compte ameli, rubrique « Ma messagerie »
- > Par téléphone : appelez un conseiller de l'Assurance Maladie au 36 46 (0,06 € cts/min + prix d'un appel local depuis un poste fixe), à votre écoute du lundi au vendredi de 8 h 30 à 17 h 30 pour répondre à vos questions et vous guider dans vos démarches
- > En vous rendant dans la Caisse d'assurance maladie (Cpam) de votre lieu de résidence

# SÉCURISEZ-VOUS !

Protéger ma santé ce n'est pas compliqué ! Les étapes à ne pas manquer...

Des questions ?  
Consultez notre  
FAQ

Pour bénéficier gratuitement de la Sécurité sociale en France... je renseigne mes informations et dépose mes pièces justificatives sur le site dédié !

**1**  
Je commence par m'inscrire sur le site internet dédié : [etudiant-etranger.ameli.fr](http://etudiant-etranger.ameli.fr)

Je saisis les informations obligatoires

- Nom
- Prénoms(s)
- Date de naissance
- Pays de naissance
- Adresse e-mail
- Adresse postale en France
- Numéro de téléphone

Je dépose les pièces justificatives obligatoires

- Passeport/ carte d'identité
- Titre de séjour
- Copie Intégrale de l'acte de naissance/extrait de l'acte de naissance avec filiation (pièce établie par le consulat)
- Attestation de scolarité pour l'année en cours
- Attestation d'autorisation parentale (- de 16 ans)
- IBAN
- Pièces complémentaires à déterminer selon le pays d'origine

**2**  
Je crée mon espace personnel

Je télécharge mon attestation provisoire d'affiliation à la Sécurité sociale

Je dépose les pièces justificatives manquantes ou non conformes dans mon espace personnel

Dès que je reçois un message m'attribuant un NIR...

... je peux télécharger mon attestation définitive d'affiliation à la Sécurité sociale

**3**  
Une fois mon affiliation finalisée, je réalise des actions complémentaires afin d'être remboursé de manière plus simple et rapide

J'ouvre mon compte personnel ameli sur [ameli.fr](http://ameli.fr) ou via l'application ameli

Je demande ma carte Vitale en fournissant mes pièces justificatives :

- photo d'identité récente
- pièce d'identité

Je déclare un médecin traitant lors d'une consultation, auprès d'un médecin en France



Pour être mieux remboursé, nous vous conseillons de prendre une assurance maladie complémentaire.



Mettre à jour sa carte Vitale, mieux vaut le faire que pas.



Créer un espace en contact avec un conseiller peut parfois prendre un peu de temps.



Déclarer son médecin traitant, mieux vaut le faire que pas.

# SÉCURISEZ-VOUS !

Protéger ma santé ce n'est pas compliqué ! Les étapes à ne pas manquer...



**ameli.fr** le forum pour les assurés

POSER UNE QUESTION

SE CONNECTER

S'INSCRIRE

## RECHERCHER DANS LE FORUM

étudiants



## LES THÉMATIQUES



### Filterer par statut

- Aucun filtre par statut**
- Réponse certifiée par un expert ameli
- Réponse approuvée par l'internaute
- Nouveau

### Filterer par thématique

#### Prestations et aides

- Aucun filtre par Prestations et aides**
- Remboursements
- Indemnités journalières
- Pensions, allocation et rentes
- Couverture de base
- Complémentaire santé
- Aides financières
- Être accompagné par le service social

Accueil > Résultats de recherche

## RÉSULTATS DE RECHERCHE



chris1808

il y a environ 2 ans

### ATTESTATION D'AFFILIATION A LA SECU FRANCAISE POUR ETUDIANT SOUS REGIME SECU DANS UN AUTRE PAYS EUROPEEN

OBTENTION D'UN DOCUMENT 441 4

Réponse certifiée par un expert ameli



Virginie **Expert ameli**

il y a environ 2 ans

Bonjour chris1808, Vous devez effectivement vous adresser à la caisse de sécurité sociale étudiante pour obtenir ce document. Vous retrouverez les coordonnées de la LMDE (la...



fulup

il y a plus d'un an

### COMMENT CONNAITRE LE CENTRE CPAM DE MA FILLE QUI EST ÉTUDIANTE POUR AVOIR UNE ATTESTATION SÉCURITÉ SOCIALE?

OBTENTION D'UN DOCUMENT 199 4

# SÉCURisez-vous !

Protéger ma santé ce n'est pas compliqué ! Les étapes à ne pas manquer...

Des questions ?  
Consultez notre  
FAQ

## Les bons réflexes pour votre santé !

Avec l'Assurance Maladie, bénéficiez d'un accompagnement santé au quotidien.

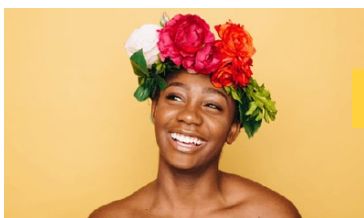
## Les outils à votre service

Facilitez toutes vos démarches avec les services de l'Assurance Maladie mis à votre disposition.

# SÉCURisez-vous !

Protéger ma santé ce n'est pas compliqué ! Les étapes à ne pas manquer...

## GARDEZ LE SMILE AVEC M'T DENTS !



En savoir plus

Il est important de prendre soin de la santé de ses dents ! Pour vos 18 ans, l'Assurance Maladie prend en charge à 100% votre rendez-vous de prévention chez le dentiste de votre choix.

## PLUS QU'UN COUP DE BLUES ?



En savoir plus

Le sentiment de mal-être peut se traduire de différentes façons : tristesse, colère, troubles alimentaires ou du sommeil, consommation d'alcool ou de drogues, etc. Il est possible d'en parler avec des professionnels de manière gratuite et anonyme.

## SOPHIA VOUS ACCOMPAGNE



En savoir plus

Les services proposés par l'Assurance Maladie aident les personnes diabétiques et asthmatiques à mieux connaître leur maladie et à adapter leurs habitudes afin d'améliorer leur qualité de vie.

## BIEN CHOISIR SA CONTRACEPTION



En savoir plus

Parce qu'il existe différents moyens de protection, vous pouvez vous faire accompagner pour choisir la contraception qui vous correspond le mieux. L'Assurance Maladie vous permet également, de consulter gratuitement et de manière confidentielle un médecin généraliste, un gynécologue ou une sage-femme.

# SÉCURISEZ-VOUS !

Protéger ma santé ce n'est pas compliqué ! Les étapes à ne pas manquer...

## VOTRE BUDGET EST EN MAUVAISE SANTÉ ?



*En savoir plus*

Pour savoir si vous pouvez bénéficier d'une aide pour vos dépenses de santé, évaluez vos droits en quelques clics grâce au simulateur « Complémentaire Santé Solidaire ».

## DES VACANCES EN EUROPE ?



*En savoir plus*

Téléchargez votre carte européenne d'Assurance Maladie, sur votre compte ameli. Elle est valable 2 ans. Avec elle, bénéficiez de la prise en charge de vos soins médicaux selon certaines conditions.

## LA MÉMOIRE DE VOTRE SANTÉ

DMP :  
LE DOSSIER MÉDICAL  
QUI GARDE EN MÉMOIRE  
TOUTES VOS INFORMATIONS  
DE SANTÉ

*En savoir plus*

Disponible gratuitement sur Internet, le Dossier Médical Partagé (DMP) est un carnet de santé numérique qui réunit toutes vos informations médicales.

## PLUS DE SERVICE AVEC L'APPLI AMELI



*En savoir plus*

Commande d'une carte européenne d'Assurance Maladie, attestations de droits, suivi de remboursement... Sur l'appli ameli, accédez aux services de votre compte ameli et retrouvez toutes les informations en un coup d'œil.