



# LICENCE PROFESSIONNELLE

## CARTOGRAPHIE, TOPOGRAPHIE ET SYSTÈMES D'INFORMATION GÉOGRAPHIQUE

### PARCOURS GÉOMATIQUE DE L'ENVIRONNEMENT, DU TOURISME ET DE L'AMÉNAGEMENT EN MONTAGNE (SIG)



**Formation sélective  
1 an - 60 ECTS**



**Droits d'inscription  
nationaux :  
exonération totale**



**Digne-les-Bains**  
19 bd St Jean Chrysostome



**Stage à l'étranger pos-  
sible en fin d'alternance**



**Salle informatique  
dédiée - Logiciels  
professionnels**



**Projets & travaux  
en équipe**



**Alternance obligatoire  
Partenariats entreprises**



**Réseau des diplômés**



**18 étudiants par promo**

**OBJECTIF : Former en 1 an des cartographes géomaticiens spécialisés en environnement et espace rural ou de montagne, dans les secteurs urbanisme, environnement, transport, énergie, marketing, tourisme**

## FORMATION TECHNIQUE

Les étudiants sont formés sur une large gamme d'outils informatiques tels que ArcGis, QGis, GRASS, FME, PostGis, Leaflet, Inkscape, Autocad, Modalisa, au langage MySQL et Python et autres outils libres ou gratuits. Les conditions de travail sont agréables, chaque étudiant dispose d'un poste informatique dans une salle dédiée.

## COMPÉTENCES

A l'issue de cette Licence professionnelle, les diplômés seront compétents pour :

- Identifier les enjeux socio-économiques et environnementaux en territoires ruraux ou en montagne
- Communiquer des données géographiques une fois recueillies, structurées et représentées, pour un acteur, ou plusieurs acteurs
- Elaborer des plans et des cartes d'édition
- Conduire des enquêtes visant à identifier les besoins et enjeux du territoire
- Identifier les risques et les activités touristiques en montagne
- Traiter et analyser de l'information géographique avec des outils informatiques
- Participer à la production de plans d'urbanisme et à une diffusion web

### SITE de DIGNE-LES-BAINS

Formation unique dans le Sud-Est entre les Alpes et la Provence. Activités sportives et de plein air. Etablissement à taille humaine. Logements modernes et agréables.

LES +  
DU CAMPUS

SÉCURITÉ / ÉNERGIE / AMÉNAGEMENT / CONSTRUCTION



### MATIÈRES

Semestre 5	
UE 1	<b>Environnement</b> <ul style="list-style-type: none"> <li>Géographie de l'environnement</li> <li>Topographie, cartes topographiques</li> <li>Conduite de projet</li> </ul>
UE 2	<b>SIG : initiation</b> <ul style="list-style-type: none"> <li>Gestion de bases de données, PostGis</li> <li>Géomatique : outils de bases</li> <li>Téledétection</li> </ul>
UE 3	<b>Représentation de données</b> <ul style="list-style-type: none"> <li>Techniques d'enquêtes</li> <li>Cartographie dessin assisté par ordinateur</li> <li>Web SIG</li> <li>Communication, cartoparties, GPS</li> </ul>

Semestre 6	
UE 4	<b>Territoires</b> <ul style="list-style-type: none"> <li>Gestion des milieux en montagne, risques</li> <li>Urbanisme et politiques publiques : au niveau parcellaire, cadastre, intercommunalité, agglomération</li> </ul>
UE 5	<b>SIG : outils avancés</b> <ul style="list-style-type: none"> <li>SIG et analyse spatiale</li> <li>Progammation Python</li> <li>Outils GRASS, FME</li> </ul>
UE 6	<b>Mener un projet professionnel</b> <ul style="list-style-type: none"> <li>Projet tuteuré</li> </ul>
UE 7	<b>Manifester les compétences du métier de géomaticien en entreprise</b> <ul style="list-style-type: none"> <li>en entreprise</li> </ul>

### ORGANISATION DES ÉTUDES

**17** Semaines de cours (SC) soit 450 heures

**35** Semaines en entreprise (SE)

- la formation est en alternance sous contrat d'apprentissage
- rythme d'alternance :
  - au semestre 5 : 5 SE/3 SC
  - au semestre 6 : 2 SE/2 SC puis en entreprise de mars à août
- contrat d'un an début en septembre
- formation continue, VAE
- mobilité internationale possible en été, le contrat d'apprentissage est alors suspendu (si accord de l'entreprise), financements de compensation possibles

### CANDIDATURE

- à partir du 28 février sur **e-candidat**
- sélection sur dossier
- ouvert aux titulaires de Bac +2 technique ou scientifique, BUT 2, BTS, L2

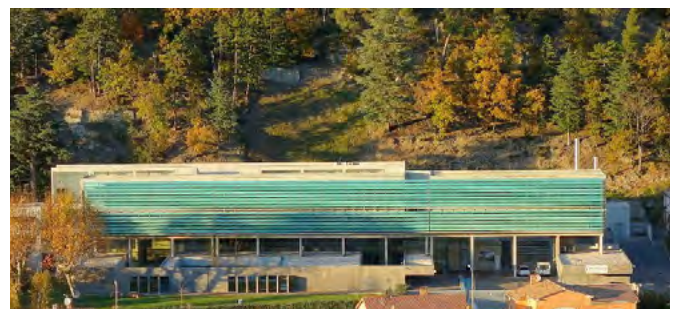


### COÛT DE LA FORMATION

- Alternance en Contrat d'apprentissage : exonération pour l'étudiant
- Alternance en Contrat de professionnalisation : exonération pour l'étudiant
- Formation Continue : se rapprocher du Responsable de formation

### CONTACT

IUT Aix-Marseille, site de Digne-les-Bains  
 iut-digne-licence-pro-atu-scol@univ-amu.fr  
 04.13.55.15.08  
 responsable de la formation : Sandrine Alinat, MCF  
[www.iut.univ-amu.fr](http://www.iut.univ-amu.fr)



CODE RNCP : P29961

