



LICENCE PROFESSIONNELLE

CARTOGRAPHIE, TOPOGRAPHIE ET SYSTÈMES D'INFORMATION GÉOGRAPHIQUE

PARCOURS GÉOMATIQUE DE L'ENVIRONNEMENT, DU TOURISME ET DE L'AMÉNAGEMENT EN MONTAGNE (SIG)



**Formation sélective
1 an - 60 ECTS**



**Droits d'inscription
nationaux :
exonération totale**



Digne-les-Bains
19 bd St Jean Chrysostome



**Stage à l'étranger pos-
sible en fin d'alternance**



**Salle informatique
dédiée - Logiciels
professionnels**



**Projets & travaux
en équipe**



**Alternance obligatoire
Partenariats entreprises**



Réseau des diplômés



18 étudiants par promo

OBJECTIF : Former en 1 an des cartographes géomaticiens spécialisés en environnement et espace rural ou de montagne, dans les secteurs urbanisme, environnement, transport, énergie, marketing, tourisme

FORMATION TECHNIQUE

Les étudiants sont formés sur une large gamme d'outils informatiques tels que ArcGis, QGis, GRASS, FME, PostGis, Leaflet, Inkscape, Autocad, Modalisa, au langage MySQL et Python et autres outils libres ou gratuits. Les conditions de travail sont agréables, chaque étudiant dispose d'un poste informatique dans une salle dédiée.

COMPÉTENCES

A l'issue de cette Licence professionnelle, les diplômés seront compétents pour :

- Identifier les enjeux socio-économiques et environnementaux en territoires ruraux ou en montagne
- Communiquer des données géographiques une fois recueillies, structurées et représentées, pour un acteur, ou plusieurs acteurs
- Elaborer des plans et des cartes d'édition
- Conduire des enquêtes visant à identifier les besoins et enjeux du territoire
- Identifier les risques et les activités touristiques en montagne
- Traiter et analyser de l'information géographique avec des outils informatiques
- Participer à la production de plans d'urbanisme et à une diffusion web

SITE de DIGNE-LES-BAINS

Formation unique dans le Sud-Est entre les Alpes et la Provence. Activités sportives et de plein air. Etablissement à taille humaine. Logements modernes et agréables.

LES +
DU CAMPUS

SÉCURITÉ / ÉNERGIE / AMÉNAGEMENT / CONSTRUCTION



MATIÈRES

Semestre 5	
UE 1	Environnement <ul style="list-style-type: none"> Géographie de l'environnement Topographie, cartes topographiques Conduite de projet
UE 2	SIG : initiation <ul style="list-style-type: none"> Gestion de bases de données, PostGis Géomatique : outils de bases Téledétection
UE 3	Représentation de données <ul style="list-style-type: none"> Techniques d'enquêtes Cartographie dessin assisté par ordinateur Web SIG Communication, cartoparties, GPS

Semestre 6	
UE 4	Territoires <ul style="list-style-type: none"> Gestion des milieux en montagne, risques Urbanisme et politiques publiques : au niveau parcellaire, cadastre, intercommunalité, agglomération
UE 5	SIG : outils avancés <ul style="list-style-type: none"> SIG et analyse spatiale Progammation Python Outils GRASS, FME
UE 6	Mener un projet professionnel <ul style="list-style-type: none"> Projet tuteuré
UE 7	Manifester les compétences du métier de géomaticien en entreprise <ul style="list-style-type: none"> en entreprise

ORGANISATION DES ÉTUDES

17 Semaines de cours (SC) soit 450 heures

35 Semaines en entreprise (SE)

- la formation est en alternance sous contrat d'apprentissage
- rythme d'alternance :
 - au semestre 5 : 5 SE/3 SC
 - au semestre 6 : 2 SE/2 SC puis en entreprise de mars à août
- contrat d'un an début en septembre
- formation continue, VAE
- mobilité internationale possible en été, le contrat d'apprentissage est alors suspendu (si accord de l'entreprise), financements de compensation possibles

CANDIDATURE

- à partir du 28 février sur **e-candidat**
- sélection sur dossier
- ouvert aux titulaires de Bac +2 technique ou scientifique, BUT 2, BTS, L2

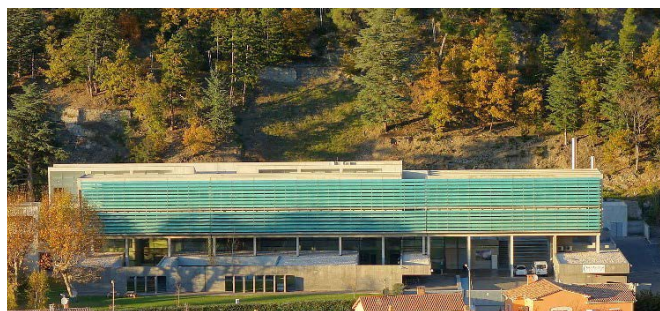


COÛT DE LA FORMATION

- alternance en contrat d'apprentissage : gratuit pour l'étudiant salarié
- alternance en contrat de professionnalisation : 8775 €
- formation continue : 11700 €

CONTACT

IUT Aix-Marseille, site de Digne-les-Bains
 iut-digne-licence-pro-atu-scol@univ-amu.fr
 04.13.55.15.08
 responsable de la formation : Sandrine Alinat, MCF
www.iut.univ-amu.fr



CODE RNCP : P29961

